



RÉUNION TRIMESTRIELLE - CLUB DE LA GÉOMATIQUE

Données topographiques Province Nord



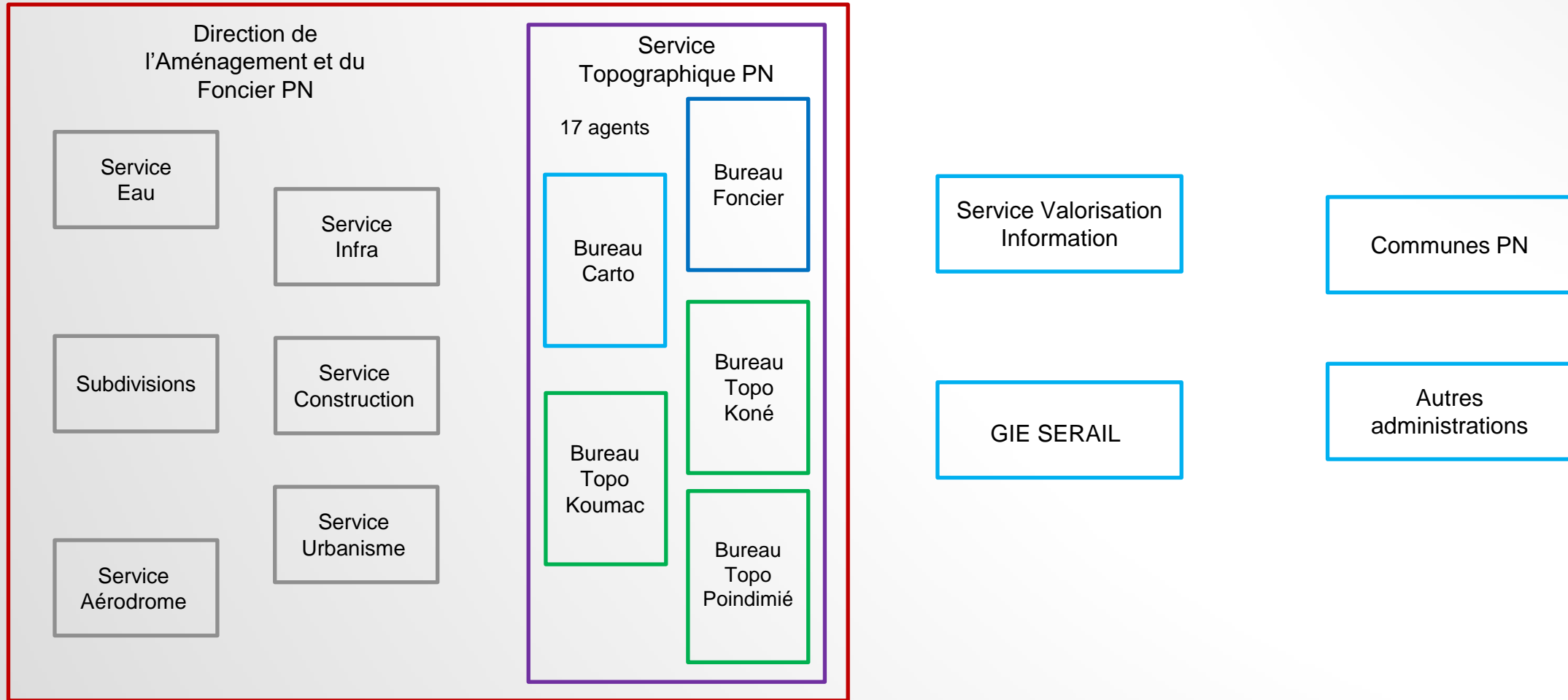
Jeudi 28 Septembre à 08H30

3^{ème} réunion - Saison 2023

Kone – Hotel P.Nord



Le Service Topographique et du Foncier



Des données topographiques

- Des levés des bureaux topographiques
- Des récolements ou états des lieux en provenance des commandes publiques
- Des campagnes aériennes avec restitution topographique

KONE-PMBT	SINTEGRA	21/10/2020
HOUAILOU	SCHLENKER	01/09/2017
TOUHO	SCHLENKER	26/08/2017
PONERIHOUEN		14/09/2015
POINDIMIE		05/09/2014
POUEBO	SCHLENKER	13/09/2013
POYA	SCHLENKER	01/09/2013
KAALA-GOMEN	AAM Hatch	17/08/2012
VOH-KONE	AAM Hatch	09/09/2011
KOUMAC	AAM Hatch	14/10/2010
KOUAOUA	AAM Hatch	26/09/2009
TOUHO	AAM Hatch	25/09/2009
MERE (HOUAILOU)	AAM Hatch	25/09/2009
CANALA	SPP	02/10/2008
KONE-PMBT	SCHLENKER	03/09/2007
HIENGHENE	SCHLENKER	02/10/2006
PONERIHOUEN		01/01/2005
HOUAILOU		01/01/2005
VOH		01/01/2003
KAALA-GOMEN		01/01/2003
POUM	SPP	03/09/2002
TOUHO		01/01/2002
HIENGHENE		01/01/2002
POINDIMIE		01/01/2002

Des contrôles de données

- Centralisation des informations topographiques
- Contrôle des plans topographiques selon les charges de la commande publique
- Support aux rédactions cahiers des charges



N° 60800402 – 01 - 2023/FE

NOUVELLE CALÉDONIE
 PROVINCE NORD
 B.P. 41
 98860 KONÉ
 Tel 47.71.00
 DIRECTION DE
 L'AMÉNAGEMENT ET DU
 FONCIER
 Service Topographique
 et du Foncier

Koohné (Koné), le 27 juin 2023

CONTRÔLE DE DONNEES TOPOGRAPHIQUES

Objet : fichier RT1_NEPIA-PANDANUS_Koné indB.dwg, commande YYYYYY.

Le/les fichiers précédemment nommés en objet ont été validés par notre service sur les critères de contrôles suivants :

		Avis et contrôle :	Observations :
Contrôle de format NEIGE ⁽¹⁾ :		VALIDE	
Contrôle topologique ⁽²⁾ :		VALIDE	
Contrôle de précision	Bureau :	VALIDE	Selon données existantes archivées
	Terrain ⁽³⁾ :		
Contrôle d'exhaustivité	Bureau :		
	Terrain :		
Métadonnées ⁽⁴⁾ :		NON CONTRÔLE	

Organisation future des données

BDD "Points de Référence"														BDD "Transformations locales"					
NUMERO_POINT	DATE_INSTALL	TYPE_MATERIALISATION	IDENTIFICATION_TOPO	DATE_DEVISITE	DATE_DERNIERE_MESURE	COORD_X	COORD_Y	COORD_Z	SYSTEME_COORD_PLANI	SYSTEME_COORD_ALTI	METHODE_LEVE	PRECISION_POINT	TYPE_POINT	OBSERVATIONS	NOM_TRANSFORMATION	A DEFINIR			
TEXTE	DATE (JJ/MM/AA)	TEXTE	TEXTE	DATE (JJ/MM/AA)	DATE (JJ/MM/AA)	NOMBRE_FLOTTANT	NOMBRE_FLOTTANT	NOMBRE_FLOTTANT	NOMBRE_ENTIER	NOMBRE_ENTIER	TEXTE	TEXTE	TEXTE	TEXTE	TEXTE				

BDD "Topographie"																				
CHAMPS :	IDENTIFICATION	COMMUNE	SECTION	LOTS-VOIRIE	DATE_ACQUISITION	DATE_VALIDATION_PRECISION	DATE_VALIDATION_FORMAT	AUTEUR_LEVE	METHODE_LEVE	PRECISION_LEVE	ECHELLE_LEVE	SYSTEME_COORD_PLANI	SYSTEME_COORD_ALTI	OBSERVATIONS	DEMANDEUR	OBJET	TYPE_INTervention	PROPRIETAIRE	FORMAT_NEIGE	LIEN_DOSSIER
TYPE :	TEXTE	TEXTE	TEXTE	TEXTE	DATE (JJ/MM/AA)	DATE (JJ/MM/AA)	DATE (JJ/MM/AA)	TEXTE	TEXTE	TEXTE	NOMBRE_ENTIER	NOMBRE_ENTIER	NOMBRE_ENTIER	TEXTE	TEXTE	TEXTE	TEXTE	TEXTE	NOMBRE_ENTIER	LIEN

BDD "Zones Maritimes"										
IDENTIFICATION	COMMUNE	SECTION	LOTS	NUMERO_ARRETE	DATE_ARRETE	COTE_RIVAGE	PROVENANCE_COTE_RIVAGE	ETAT	ANCIENNE_REFERANCE	OBSERVATIONS
TEXTE	TEXTE	TEXTE	TEXTE	TEXTE	DATE (JJ/MM/AA)	NOMBRE_FLOTTANT	TEXTE	TEXTE	TEXTE	TEXTE

BDD "Limites RPN"									
IDENTIFICATION	COMMUNE	SECTION	LOTS	NUMERO_ARRETE	DATE_ARRETE	NOM_VOIRIE	ETAT	OBSERVATIONS	
TEXTE	TEXTE	TEXTE	TEXTE	TEXTE	DATE (JJ/MM/AA)	TEXTE	TEXTE	TEXTE	

BDD "Voiries"			
NOM_VOIRIE	A DEFINIR		
TEXTE			

SIG "GED Foncier"	
A DEFINIR	



Lots

Voiries

Documents

Contrôles

Fonds documentaire du service Topographique et Foncier - Province Nord

Le Service Topographique et du Foncier de la Direction de l'aménagement et du Foncier de la Province Nord met à votre disposition ses documents fonciers à tout temps via une Gestion Electronique des Données (GED). En effet, ses archives anciennement analogiques sont actuellement numérisées afin de parfaire sa capacité à communiquer, diffuser et partager des données aux multiples partenaires de la Province Nord. Il sera alors plus simple pour accéder à des renseignements fonciers regroupant les délimitations de parcelles, les procès-verbaux de délimitation, les plans de délimitation, les arrêtés de délimitation de la zone maritime, les points trigonométriques et les formules de transformation. La destination de cette GED est de réellement répondre aux besoins de nos partenaires rapidement mais aussi de protéger certains documents centenaires à fort intérêt historique et patrimonial afin de les reverser aux archives de la Nouvelle-Calédonie. Enfin, la documentation de la GED sera alimentée, modifiée ou corrigée quotidiennement pour répondre à vos besoins.

De ce fait, grâce à la gestion électronique des documents du STF, les demandeurs auront un accès et un aperçu des différents documents relatifs à la topographie en province Nord depuis la fin du XIXème siècle. Il sera alors plus simple d'effectuer des recherches concernant cette documentation, mais également pour le personnel du STF, de modifier, d'ajouter ou bien de supprimer les dossiers à leur guise. Il y a donc une optimisation des ressources en limitant les coûts logistiques liés au traitement des documents papier, ce qui inclut les coûts de main-d'oeuvre liés à la recherche de documents, à leur transport physique et à leur stockage en toute sécurité.

Copyright © 2022 - Province Nord - Tous droits réservés. Cette application est un service d'information en ligne géré par la [DSI](#).

[Lien vers la GED STF](#)