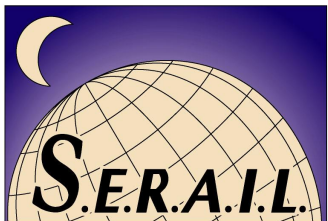
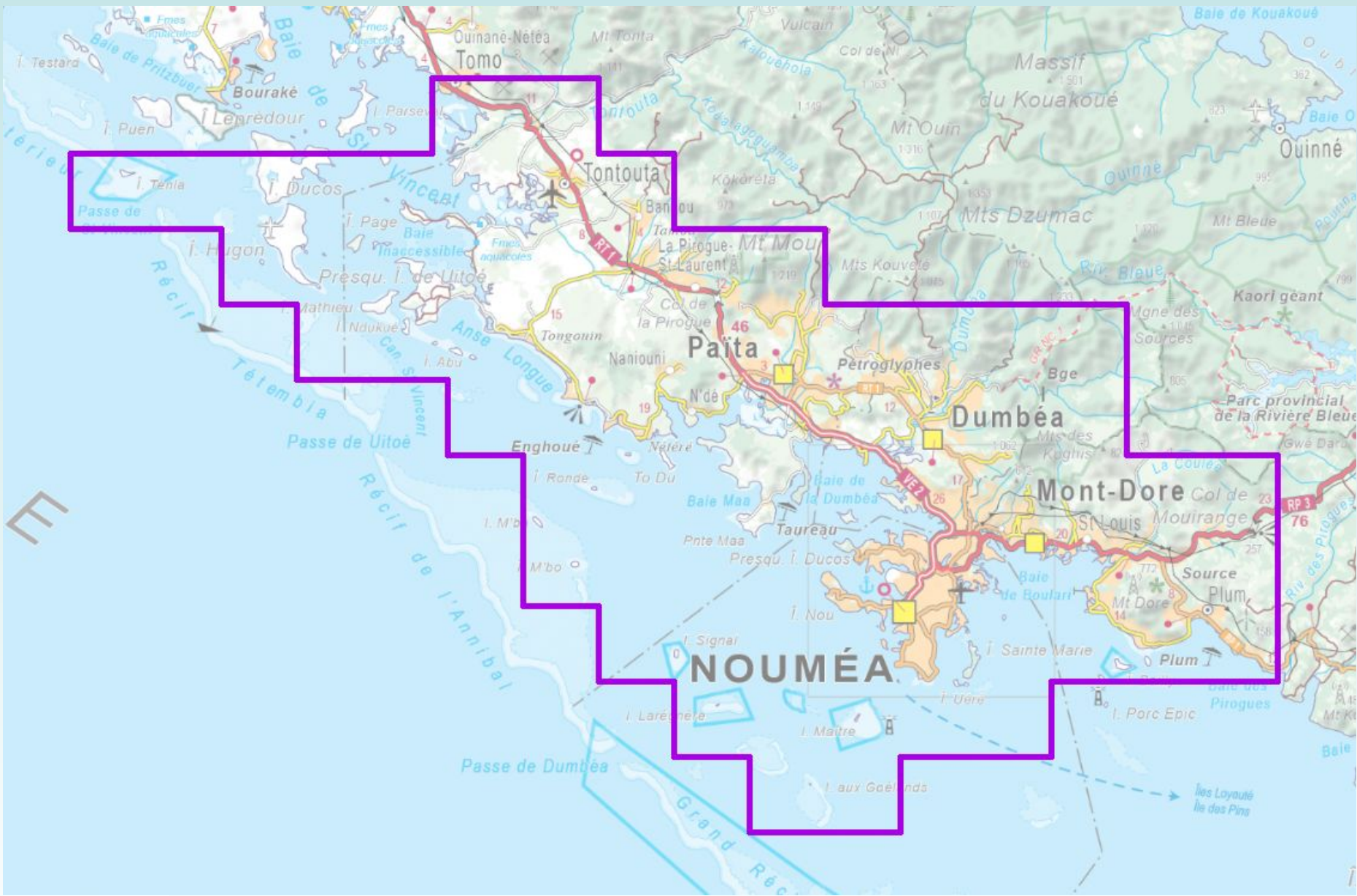


GIE SERAIL

27 mai 2021

Club GEOMATIQUE NC
Données LIDAR 3D - 2020



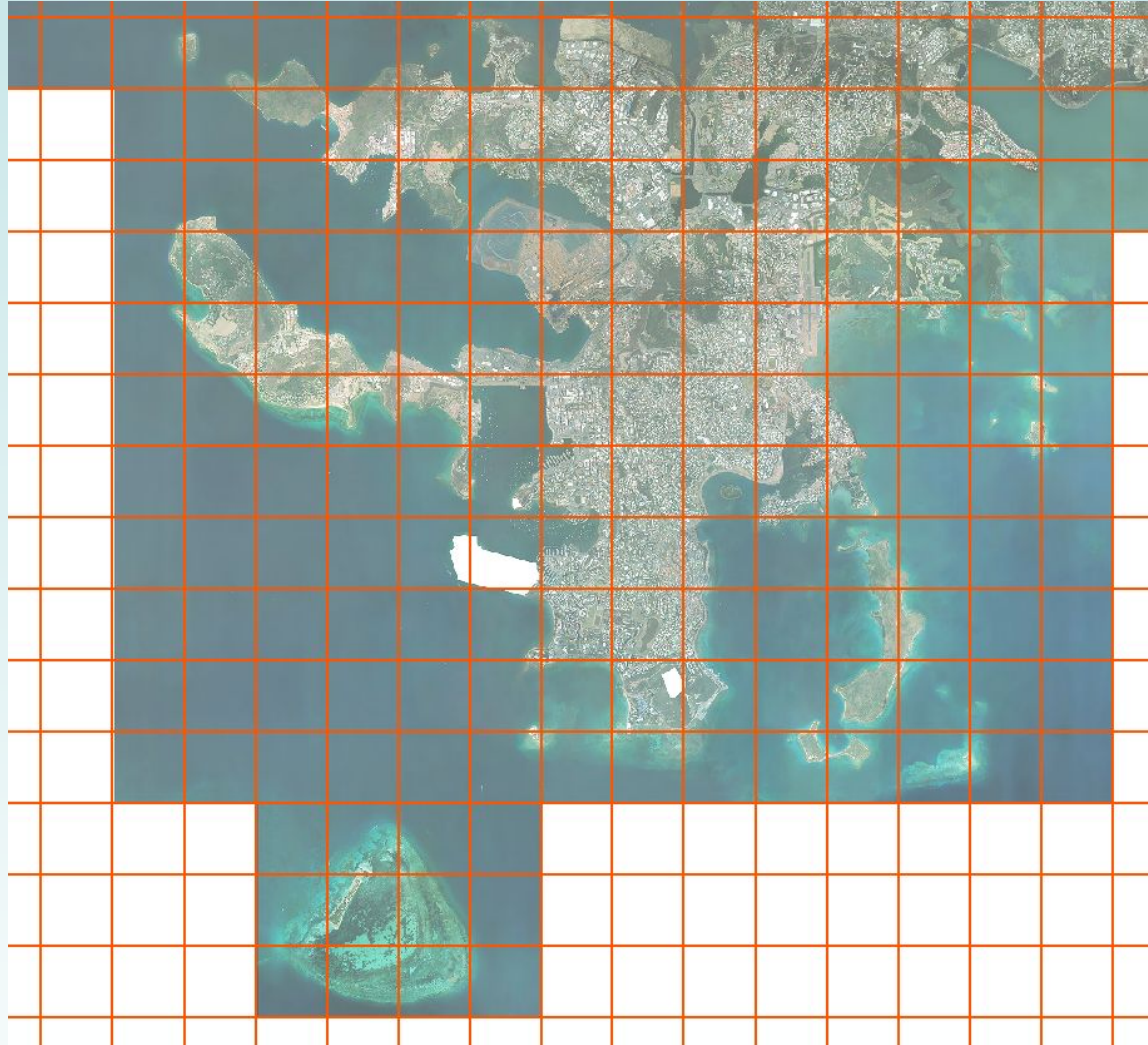


. Levé LIDAR

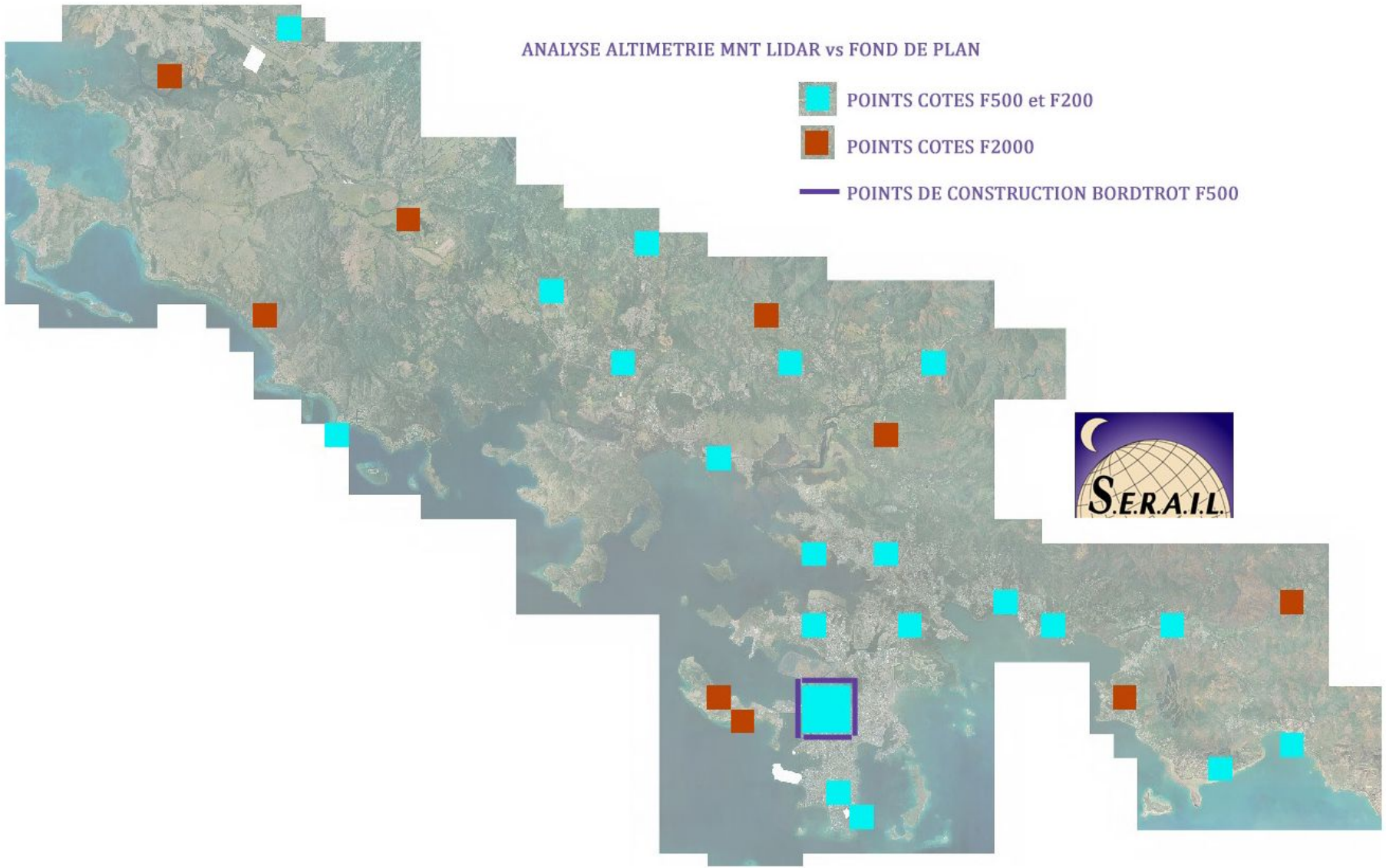
- fin octobre 2020
- densité de 4 à 5 pts / m²

. Livrables

- dalles kilométriques
- semis LIDAR .laz
- MNT – 1 m – RGNC
- MNS – 1 m – RGNC
- MNH – 1 m – RGNC



ANALYSE ALTIMETRIE MNT LIDAR vs FOND DE PLAN



-  POINTS COTES F500 et F200
-  POINTS COTES F2000
-  POINTS DE CONSTRUCTION BORDTROT F500



Tableau d'analyses des différences d'altimétrie entre les valeurs données par les points cotés (base de données) et les valeurs du MNT Lidar.

D = Différence absolue en cm.

Les premières colonnes sont exprimés en nombre d'objets :

- " D < 10 " indique le nombre de points cotés de la dalle ayant une différence absolue de moins de 10 cm en Z avec la valeur donnée par le MNT Lidar.

Les dernières colonnes sont exprimées en % du nombre total d'objets :

- " % < 10 " indique le pourcentage de points cotés de la dalle ayant une différence de moins de 10 cm en Z avec la valeur donnée par le MNT Lidar.



Dalle	Commune	D < 10	10 < D < 20	20 < D < 30	D > 30	Total	% < 10	10 < % < 20	20 < % < 30	% > 30	% < 20
POINT COTES - UNIQUEMENT EN PRECISION P3A3 (500) ou P2A2 (200)											
445-222	Dumbea	73	6	0	0	79	92.4	7.6	0.0	0.0	100.0
448-222	Dumbea	1 406	284	58	96	1 844	76.2	15.4	3.1	5.2	91.6
450-230	Dumbea	230	216	61	147	654	35.2	33.0	9.3	22.5	68.2
444-230	Dumbea	542	45	13	30	630	86.0	7.1	2.1	4.8	93.2
441-226	Dumbea	810	273	128	235	1 446	56.0	18.9	8.9	16.3	74.9
465-214	Mont-Dore	338	85	33	52	508	66.5	16.7	6.5	10.2	83.3
462-213	Mont-Dore	283	69	13	16	381	74.3	18.1	3.4	4.2	92.4
460-219	Mont-Dore	326	160	75	332	893	36.5	17.9	8.4	37.2	54.4
455-219	Mont-Dore	91	39	7	33	170	53.5	22.9	4.1	19.4	76.5
453-220	Mont-Dore	705	333	55	91	1 184	59.5	28.1	4.6	7.7	87.7
445-215	Noumea	1 735	438	104	163	2 440	71.1	18.0	4.3	6.7	89.1
445-216	Noumea	539	670	242	146	1 597	33.8	42.0	15.2	9.1	75.7
446-215	Noumea	1 113	419	157	300	1 989	56.0	21.1	7.9	15.1	77.0
446-216	Noumea	604	242	86	84	1 016	59.4	23.8	8.5	8.3	83.3
449-219	Noumea	448	103	23	13	587	76.3	17.5	3.9	2.2	93.9
445-219	Noumea	464	307	31	27	829	56.0	37.0	3.7	3.3	93.0
446-212	Noumea	682	1 527	252	150	2 611	26.1	58.5	9.7	5.7	84.6
447-211	Noumea	219	252	155	147	773	28.3	32.6	20.1	19.0	60.9
434-233	Paita	379	198	21	10	608	62.3	32.6	3.5	1.6	94.9
423-244	Paita	213	291	65	75	644	33.1	45.2	10.1	11.6	78.3
438-235	Paita	319	145	33	88	585	54.5	24.8	5.6	15.0	79.3
437-230	Paita	591	458	107	208	1 364	43.3	33.6	7.8	15.2	76.9
425-227	Paita	121	181	120	47	469	25.8	38.6	25.6	10.0	64.4
TOTAL		12 231	6 741	1 839	2 490	23 301	52.5	28.9	7.9	10.7	81.4



