



REUNION TRIMESTRIELLE - CLUB DE LA GÉOMATIQUE

Jeudi 28 mars à 9H00
1^{ère} réunion - Saison 2019
Nouméa – Province Sud



SOMMAIRE...

- Espace « Outils géomatiques »
 - Mairie de Nouméa : le réseau des référents IG de la VDN
 - Province Sud : BIRD (logiciel de gestion des routes de la DEPS)
- Espace « Information géographique »
 - SHOM : Dispositions légales de collecte des données dans les eaux françaises
 - Le point sur les acquisitions de donnée 2019 :prévisionnel
- Espace « Formation et emploi »
- Points d'informations diverses
- Planning prévisionnel 2019



ESPACE « OUTILS GÉOMATIQUES »



- Le réseau des référents IG de la VDN - Mairie de Nouméa



- BIRD (logiciel de gestion des routes de la DEPS) - Province Sud

ESPACE « INFORMATION GÉOGRAPHIQUE » 1/6



- Dispositions légales de collecte des données dans les eaux françaises - SHOM



- Acquisitions de donnée 2019 : prévisionnel des membres - Club géomatique



ESPACE « INFORMATION GÉOGRAPHIQUE » 2/6

- « Acquisitions de donnée 2019 : prévisionnel des membres » - Club géomatique

- Le document 2019 à été initiés :

- Gouvernement de la Nouvelle-Calédonie /DTSI

- Ou ? : Ensemble de la Nouvelle-Calédonie.
- Quand ? : 4eme trimestre 2019 (livraison).
- Quel capteur ? : Sentinel (10 m).
- Quel traitement? : Ortho rectification + Mosaïque.
- Pourquoi? : Mise à jour du fond Image annuel du Géorep.

- Oeil

- Ou ? : Ensemble de la Province Sud
- Quand ? : 2018 (Déjà réalisé)
- Quel capteur ? : Spot 6
- Quel traitement? : Ortho rectification + Mosaïque.
- Pourquoi? : Production d'une cartographie des sols nus et dégradés 2018 avec recherche de l'origine (anthropique, etc.) et évolution depuis 1976.



ESPACE « INFORMATION GÉOGRAPHIQUE » 3/6

- Province Sud



- Ou ? : Ensemble de la province Sud jusqu'au récif (15000 km²)
 - Quand ? : Acquisitions 2019, réception Janvier 2020
 - Quel capteur ? : PLEIADES 50 cm (10% nuages, angles max 20°)
 - Quel traitement ? : Images brutes (traitements en interne DFA)
 - Pourquoi ? : Mise en place d'acquisitions à l'échelle de la province pour un fond de plan à jour et homogène (tous les ans ou tous les 2 ans)
-
- Ou ? : Sur des zones circonscrites du territoire provincial notamment sur les villages et le littoral. Pour l'instant pas plus de précisions.
 - Quand ? : Acquisitions mi 2019, diffusion au 3eme trimestre 2020
 - Quel capteur ? : RVB + IR (DMC) 17 cm pixel, carto 1/2000eme
 - Quel traitement ? : Orthorectification + restitution carto
 - Pourquoi ? : Gestion de la zone maritime, gestion du développement et de l'aménagement du territoire, gestion communale

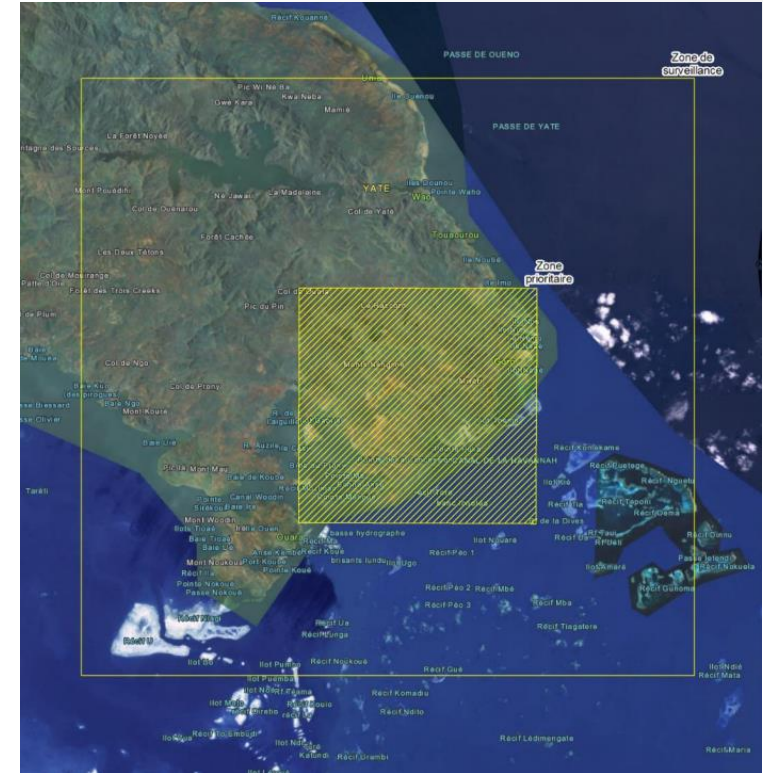
ESPACE « INFORMATION GÉOGRAPHIQUE » 4/6

- Vale NC

- Ou ? : Zone de surveillance
- Quand ? : Mai-juin 2019
- Quel capteur ? : Rapideye
- Quel traitement ? : Orthorectification + Mosaïque
- Pourquoi ? : Mise à jour du fond Image annuel VNC



- Ou ? : Zone prioritaire
- Quand ? : octobre-novembre 2019
- Quel capteur ? : Worldview 3
- Quel traitement ? : Orthorectification + Mosaïque
- Pourquoi ? : Mise à jour du fond Image THR + suivi végétation + suivi Bati + suivi défrichement



ESPACE « INFORMATION GÉOGRAPHIQUE » 5/6

- SHOM

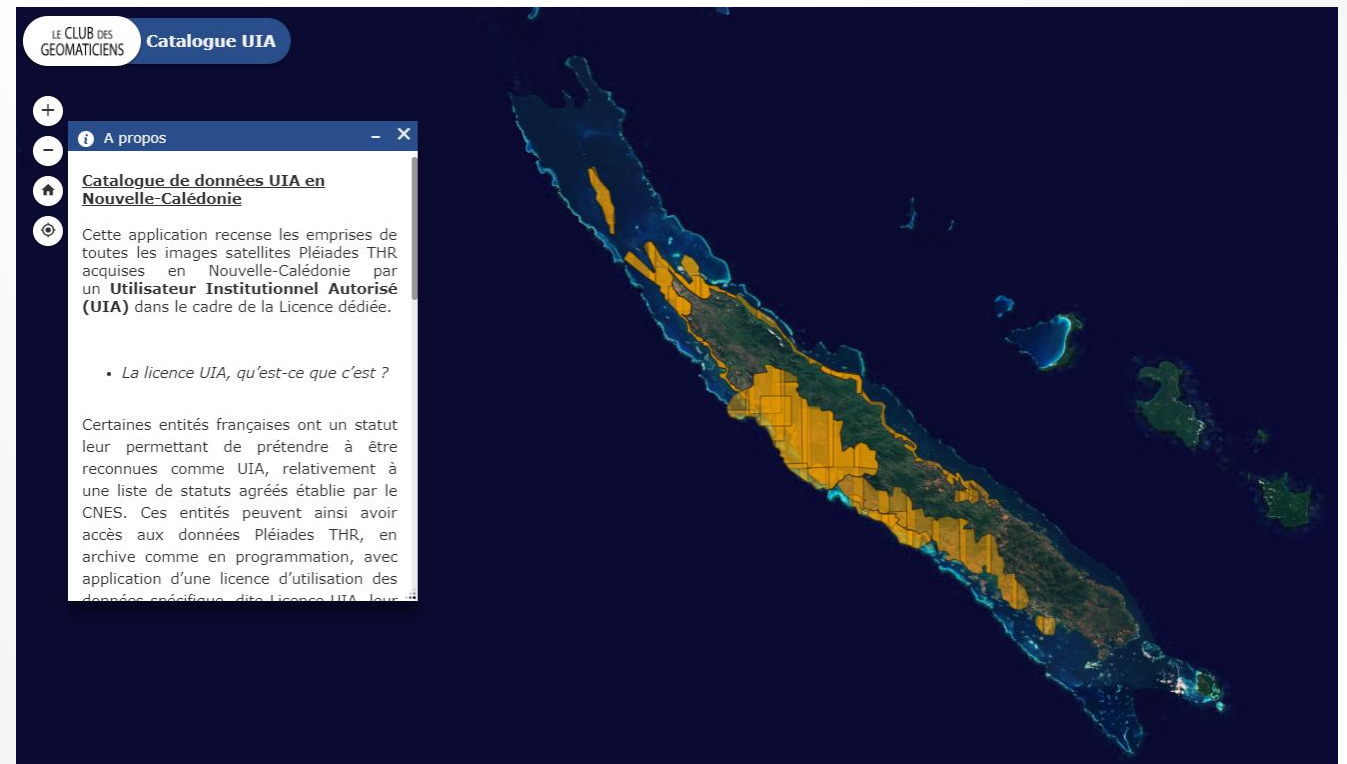


- Ou ? : Nouvelle-Calédonie (Lagon Sud, Lagon Nord, Tiga, Ouvéa, Tanlé, Chesterfield + Walpole-Matthew-Hunter) + Futuna
- Quand ? : 2019
- Quel capteur ? : Sondeur Multifaisceau
- Quel traitement ? : Données validées pour la navigation (précision : Z = mieux que 50 cm et XY = mieux que 2m)
- Pourquoi ? : Navigation - cartes marines - Défense



ESPACE « INFORMATION GÉOGRAPHIQUE » 6/6

- « Explorateur cartographique -Données UIA »
 - On est passé cette année à :
 - **20** utilisateurs identifiés
 - 9 structures ont validés leur autorisation
 - 1 structure en attente de compte



ESPACE « FORMATION/EMPLOI »

DEPART



ARRIVEE

Nouveaux représentants Club

- Nathalie Rollot



Les nouveaux géomaticiens dans vos services

- Jean-Daniel Cieslak



- Julie Mounier



Offre d'emploi

La ville de Nouméa recherche un technicien base de données urbaine : [ici](#)



Formation

Téledétection à L'IFAP sur 1 semaine (Mai ou Octobre)



POINT D'INFORMATIONS DIVERSES



Organisation d'un atelier sur l'adressage en Nouvelle-Calédonie
(Septembre 2019)



Projet Hub Géospatial : Etude d'impact économique en cours
(avril 2019)



GIS and RS User Conference
(Novembre 2019)



PLANNING PRÉVISIONNEL

Calendrier previsionnel Club 2019

MARS	AVRIL	MAI	JUIN	JUILLET	AOUT	SEPTEMBRE	OCTOBRE	NOVEMBRE	DECEMBRE
VE 1	LU 1	ME 1	SA 1	LU 1	JE 1	DI 1	MA 1	VE 1	DI 1
SA 2	MA 2	JE 2	DI 2	MA 2	VE 2	LU 2	ME 2	SA 2	LU 2
DI 3	ME 3	VE 3	LU 3	ME 3	SA 3	MA 3	JE 3	DI 3	MA 3
LU 4	JE 4	SA 4	MA 4	JE 4	DI 4	ME 4	VE 4	LU 4	ME 4
MA 5	VE 5	DI 5	ME 5	VE 5	LU 5	JE 5	SA 5	MA 5	JE 5
ME 6	SA 6	LU 6	JE 6	SA 6	MA 6	VE 6	DI 6	ME 6	VE 6
JE 7	DI 7	MA 7	VE 7	DI 7	ME 7	SA 7	LU 7	JE 7	SA 7
VE 8	LU 8	ME 8	SA 8	LU 8	JE 8	DI 8	MA 8	VE 8	DI 8
SA 9	MA 9	JE 9	DI 9	MA 9	VE 9	LU 9	ME 9	SA 9	LU 9
DI 10	ME 10	VE 10	LU 10	ME 10	SA 10	MA 10	JE 10	DI 10	MA 10
LU 11	JE 11	SA 11	MA 11	JE 11	DI 11	ME 11	VE 11	LU 11	ME 11
MA 12	VE 12	DI 12	ME 12	VE 12	LU 12	JE 12	SA 12	MA 12	JE 12
ME 13	SA 13	LU 13	JE 13	SA 13	MA 13	VE 13	DI 13	ME 13	VE 13
JE 14	DI 14	MA 14	VE 14	DI 14	ME 14	SA 14	LU 14	JE 14	SA 14
VE 15	LU 15	ME 15	SA 15	LU 15	JE 15	DI 15	MA 15	VE 15	DI 15
SA 16	MA 16	JE 16	DI 16	MA 16	VE 16	LU 16	ME 16	SA 16	LU 16
DI 17	ME 17	VE 17	LU 17	ME 17	SA 17	MA 17	JE 17	DI 17	MA 17
LU 18	JE 18	SA 18	MA 18	JE 18	DI 18	ME 18	VE 18	LU 18	ME 18
MA 19	VE 19	DI 19	ME 19	VE 19	LU 19	JE 19	SA 19	MA 19	JE 19
ME 20	SA 20	LU 20	JE 20	SA 20	MA 20	VE 20	DI 20	ME 20	VE 20
JE 21	DI 21	MA 21	VE 21	DI 21	ME 21	SA 21	LU 21	JE 21	SA 21
VE 22	LU 22	ME 22	SA 22	LU 22	JE 22	DI 22	MA 22	VE 22	DI 22
SA 23	MA 23	JE 23	DI 23	MA 23	VE 23	LU 23	ME 23	SA 23	LU 23
DI 24	ME 24	VE 24	LU 24	ME 24	SA 24	MA 24	JE 24	DI 24	MA 24
LU 25	JE 25	SA 25	MA 25	JE 25	DI 25	ME 25	VE 25	LU 25	ME 25
MA 26	VE 26	DI 26	ME 26	VE 26	LU 26	JE 26	SA 26	MA 26	JE 26
ME 27	SA 27	LU 27	JE 27	SA 27	MA 27	VE 27	DI 27	ME 27	VE 27
JE 28	DI 28	MA 28	VE 28	DI 28	ME 28	SA 28	LU 28	JE 28	SA 28
VE 29	LU 29	ME 29	SA 29	LU 29	JE 29	DI 29	MA 29	VE 29	DI 29
SA 30	MA 30	JE 30	DI 30	MA 30	VE 30	LU 30	ME 30	SA 30	LU 30
DI 31		VE 31		ME 31	SA 31		JE 31		MA 31

Groupes de travail

- GT1- Ouverture de nos IDS (2 ateliers)
- GT2 - Animation des IDS
- GT3 - MOS : Besoin et nouveaux produits
- GT4 - ODD et technologies spatiales

Réunions trimestrielles

- 1ere réunion : Lancement saison 2019
- 2eme réunion : Thématique « Drones »
- 3eme réunion : En province Nord

GISDay

- 3 réunions « Comité d'organisation »
- 1 journée évènement

GISday



MERCI



REUNION TRIMESTRIELLE - CLUB DE LA GÉOMATIQUE



Jeudi 28 mars à 9H00
1^{ère} réunion - Saison 2019
Nouméa – Province Sud

