



VILLE DE NOUMEA

LE RÉSEAU DES ACTEURS DE L'IG DE LA VDN

Vendredi 24 mai 2019
DTSI



SOMMAIRE

- **Situation actuelle :**
les acteurs et la donnée
- **Problématiques rencontrées**
- **Perspectives et réflexions**

SITUATION ACTUELLE

LES RESPONSABLES DONNEES

- Mise à jour de la donnée métier
- Au plus près de l'information
- Technicien, spécialiste métier

LE SIG

- Mise à jour de certaines données
- Accompagnement stratégique et technique
- Mise à disposition d'outils
- Veille

NOS ACTEURS

LES REFERENTS IG

- Opérationnels ou organisationnels
- Sensibilisés à l'IG avec une vision macro des besoins de leur service
- Ambassadeur de l'IG
- Relais, point d'entrée, remontée d'information et besoins
- Validateur de la mise à disposition de l'information

LES RESPONSABLES DONNEES

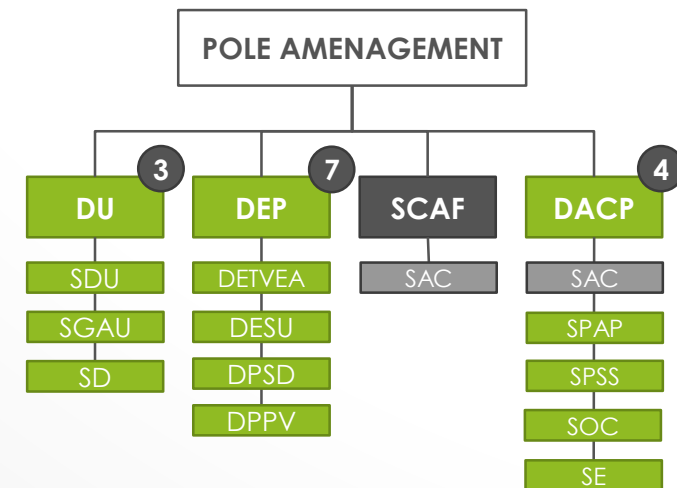
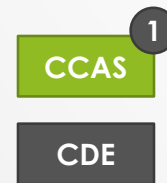
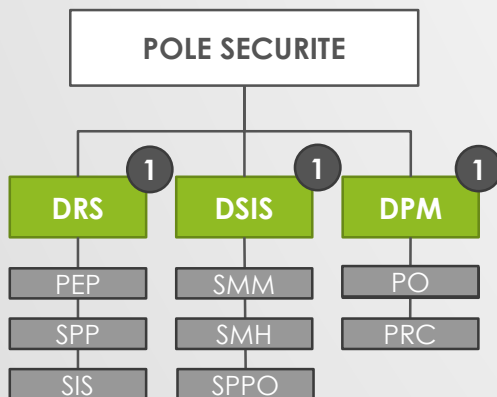
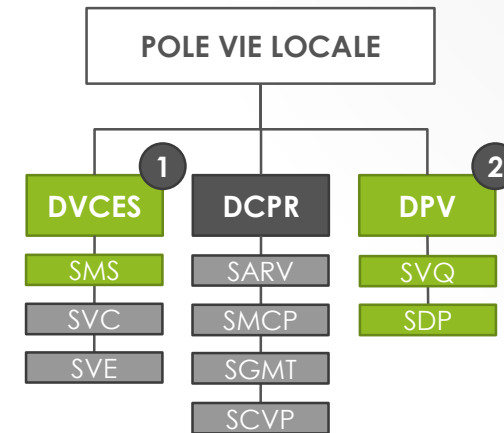
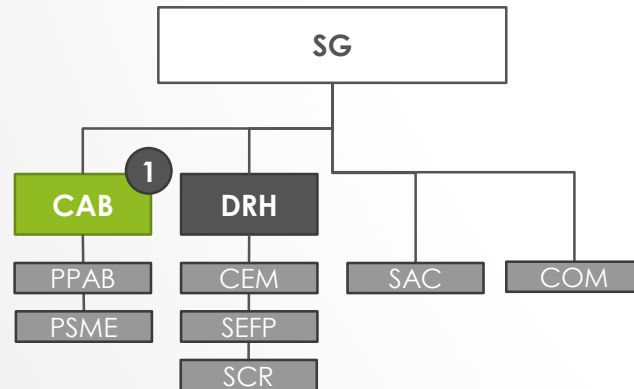
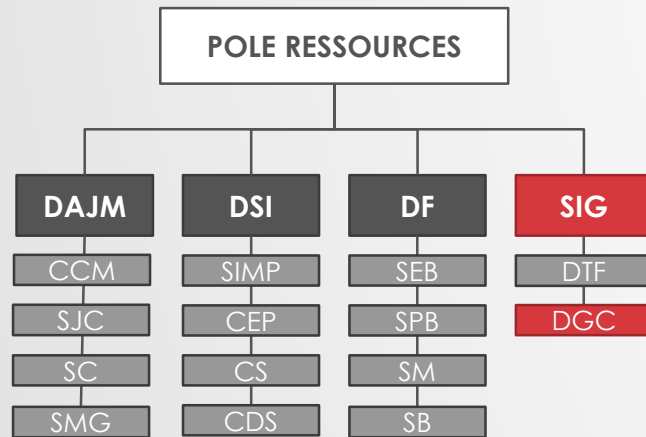
Le SUIVI

QUOI OU QUI QUAND COMMENT POURQUOI

The table below is a representation of the data shown in the image, organized into columns corresponding to the headers: QUOI, OU, QUI, QUAND, COMMENT, and POURQUOI. Each row contains multiple data points, including dates, names, and various codes. The table is very dense and contains many rows, with some columns having sub-headers or additional data points. The right side of the table is partially obscured by a decorative wavy border.



LES RÉFÉRENTS IG DE LA VDN



PROBLEMATIQUES RENCONTREES

Remontées d'informations
et mises à jour
compliquées

Remontées des besoins
individuelles

Turn-over

Compétences et
reconnaissance dans le
métier

Qui est le créateur /
Qui est l'intégrateur :
Le métier ? Le SIG ?

Manque de temps

Animation en veille

Multiplicité d'outils, de
workflow

Absence de poids
hiérarchique

PERSPECTIVES ET RÉFLEXIONS

La donnée est identifiée, trouver un responsable donnée pour chacune, prise en considération par la hiérarchie

Les rôles sont à redéfinir et à communiquer, exemple d'une charte de l'IG à diffuser

Portée managériale incontournable du Référent IG

Appui hiérarchique par la dynamique du SGA et référent numérique VdN

Mise en place d'ateliers, de moments de rencontre, trouver des formules adaptées (GRIG, Tech ...)

1 seul point d'entrée ?

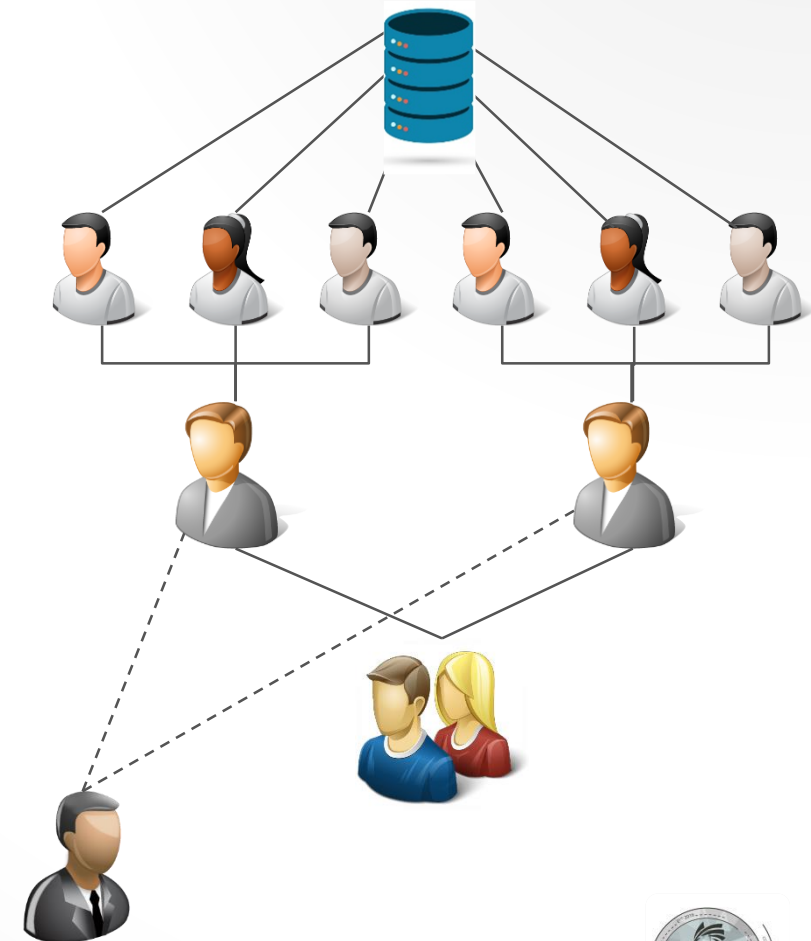
DATA

Resp DATA

Réf IG

SIG

SGA



ECHANGE : QUELS RÉSEAUX CHEZ VOUS ?

