

PROVINCE SUD

DIRECTION DU FONCIER ET DE L'AMENAGEMENT

ACQUISITION DE DONNEES GEOGRAPHIQUES DE REFERENCES



DFA

RESPONSABLE DU FOND DE PLAN TOPOGRAPHIQUE PROVINCIAL AU 1/500^{ème} + 1/2000^{ème}
+
CENTRALISE LES DEMANDES D'ACQUISITIONS DES AUTRES DIRECTIONS

Différents vecteurs d'acquisition

Levés topographiques

1/500^{ème}

Restitutions photogrammétriques

+

Orthophotos 20cm/px

1/2000^{ème}

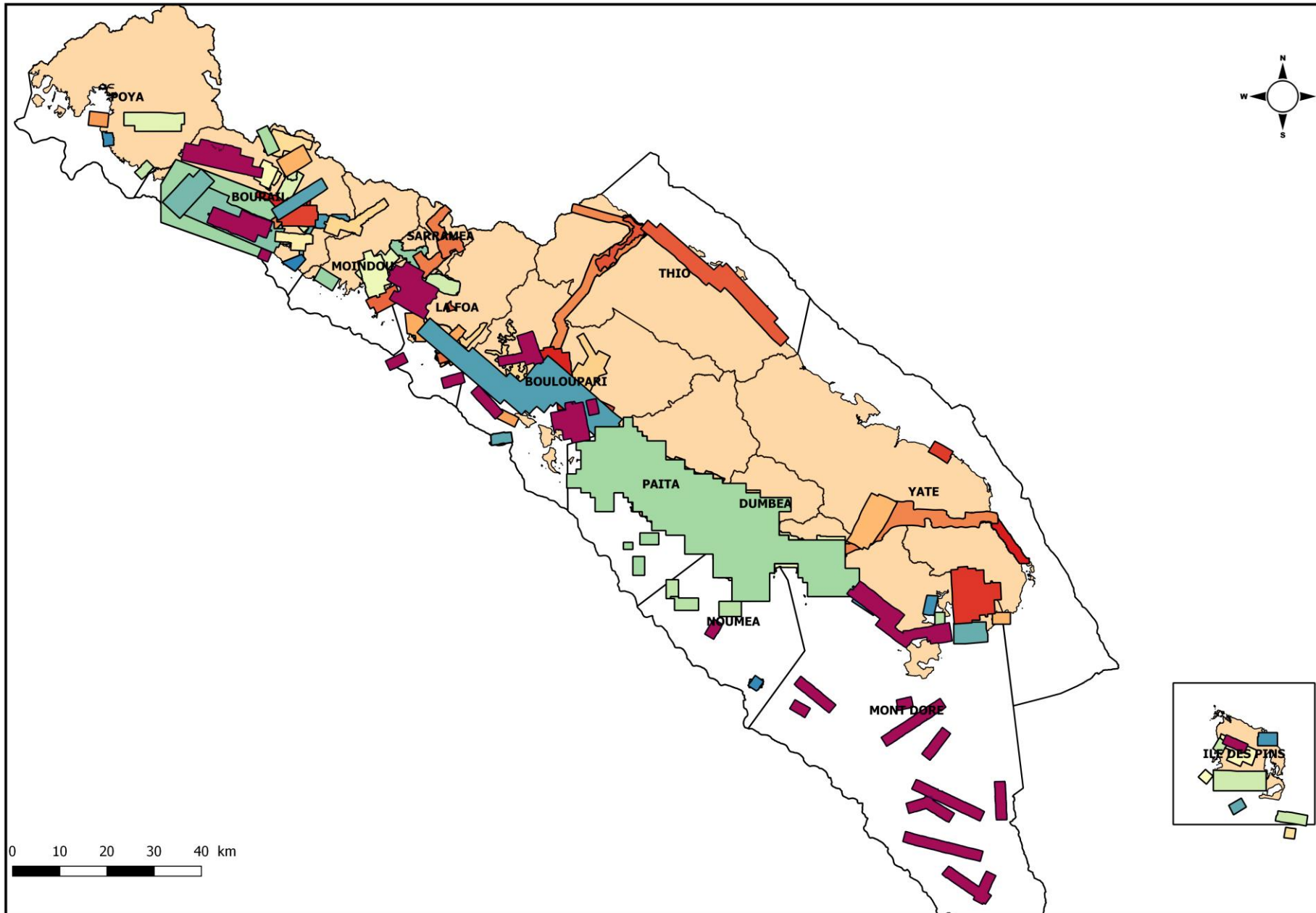
Besoins particuliers:

Satellite: ex de l'acquisition Pléiades Cote Ouest 2017 (DDR)

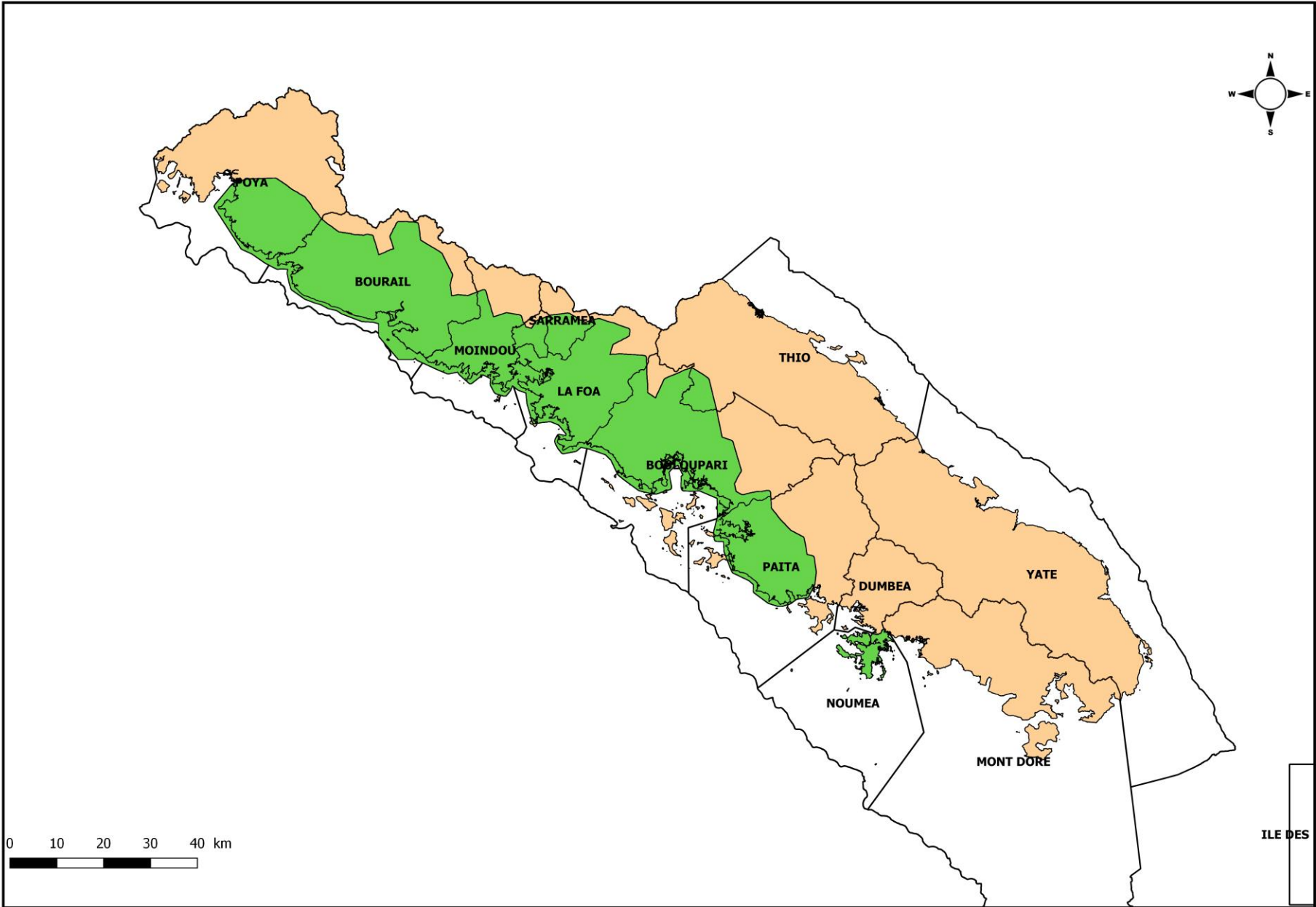
Drones : ex de l'acquisition Vallée Tabou 2017 (DC)

Programme
carto
pluriannuel

VUE D'ENSEMBLE DES ZONES D'ORTHOS DFA

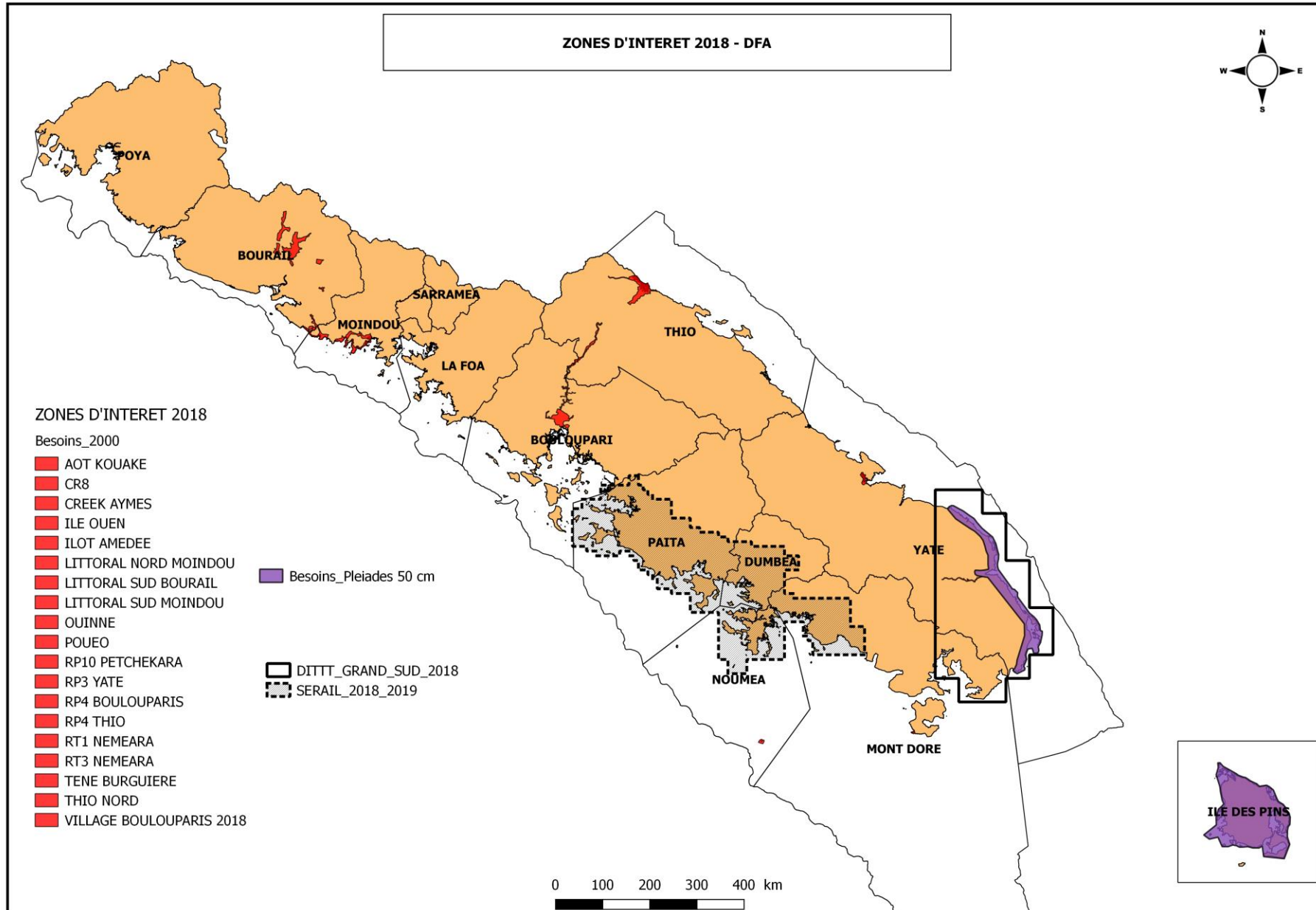


ACQUISITION PLEIADES 2017 : COTE OUEST (DDR) + NOUMEA (DENV)



Données sources DITTT - Gvt de Nouvelle Calédonie

VUE D'ENSEMBLE DES ZONES D'INTERET 2018



Données sources DFA - Province Sud et DITTT- Gouvernement de Nlle Calédonie

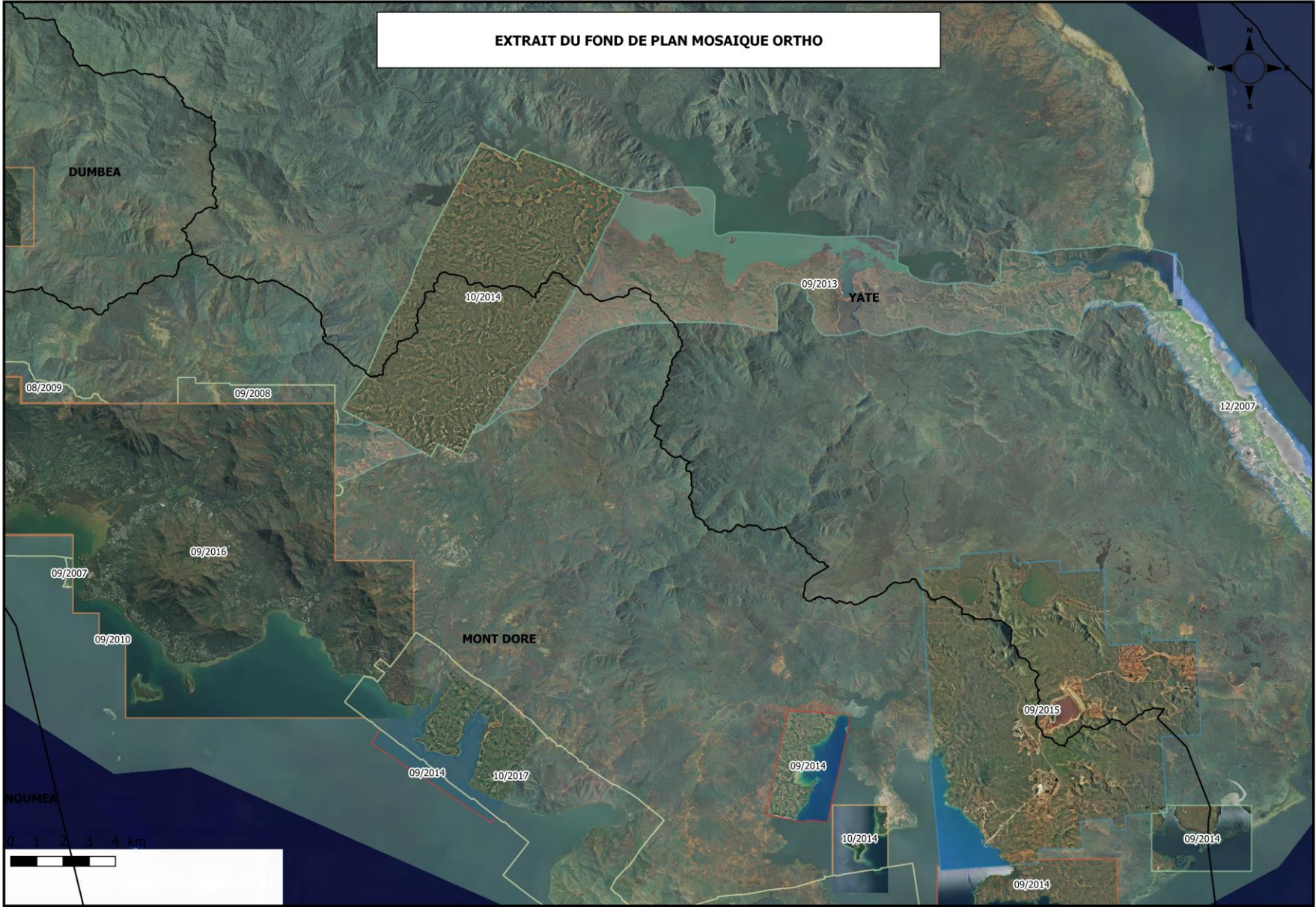
-Ortho et Carto 1/2000eme
+ Satellite Pléiades 50 cm

-Zones urbanisées + zones littorales

-Partenariat de co-financement avec
certaines communes (Bourail
Boulouparis, LaFoa en cours)

Couverture partielle du territoire

Zones restreintes = patchwork = hétérogénéité du fond de plan ortho (colorimétrie, dates, couverture)



MOSAIQUE ORTHO
=
ORTHOS DFA
+
ORTHOS DITTT

Données sources DFA - Province Sud et DITTT- Gouvernement de Nlle Calédonie

BESOIN PSUD : avoir une couverture complète de son territoire mise à jour régulièrement et à moindre coût

PLEIADES 50cm/px



Couverture complète et à jour (plans, visualisation)

Evite d'attendre la nouvelle couverture DITTT

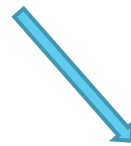
Réponds aussi à des besoins ponctuels particuliers
(ex DDR IDP 2018 et Cote Ouest 2017)

Diffusion sur CartoSud et édition de plans



PRESTATAIRE LOCAL

Licence UIA
Coût des traitements



GEOSUD (Pléiades/SPOT6)



Licence UIA
Pris en charge par GEOSUD ou co-financement ?
Pas de traitements pour la NC

prix d'achat de la donnée



Groupement de plusieurs laboratoires et universités françaises

Plateforme de téléchargement d'images satellite HR pour les acteurs publics (licence UIA Pléiades)

Acquisition d'images satellite SPOT6/7 sur les territoires français (en théorie: Métropole + ROM-COM)

Acquisition/programmation d'images satellite SPOT et Pléiades(co-financement ?)

Possibilité de partager des images acquises sur la plateforme

Possible prêt de licences logicielles spécifiques (ENVI, ERDAS...)

Echange de procédés et / ou méthodologies

Pas de correction géométrique proposée pour la NC mais échanges de procédés et/ou méthodologies-
>Sinon prestataire local