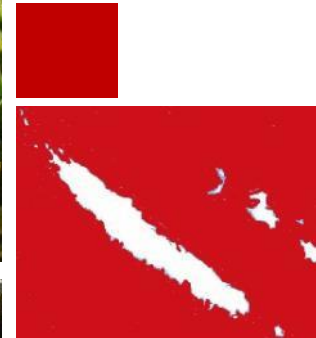


## La Liste rouge de la flore menacée de Nouvelle-Calédonie



Synthèse février 2017



## Catégories Liste rouge

833 espèces évaluées

⇒ 41% d'espèces menacées

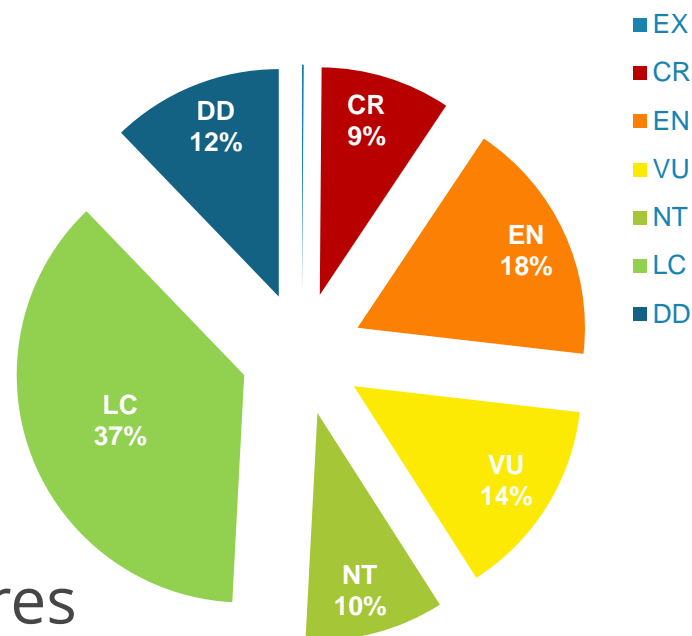
⇒ 47% d'espèces non-menacées

⇒ 12% n'ont pu être évaluées

22 journées d'ateliers

48 experts impliqués

220 journées expert volontaires



22 journées d'atelier (une 40<sup>aine</sup> d'espèces par journée)

⇒ 48 experts impliqués (moy. de 12 participants par atelier)

⇒ Pour un total de 222 journées.expert volontaire lors des ateliers

### Où se sont tenus les ateliers ?

dans le Gd-Nouméa (PS, IRD, UNC,

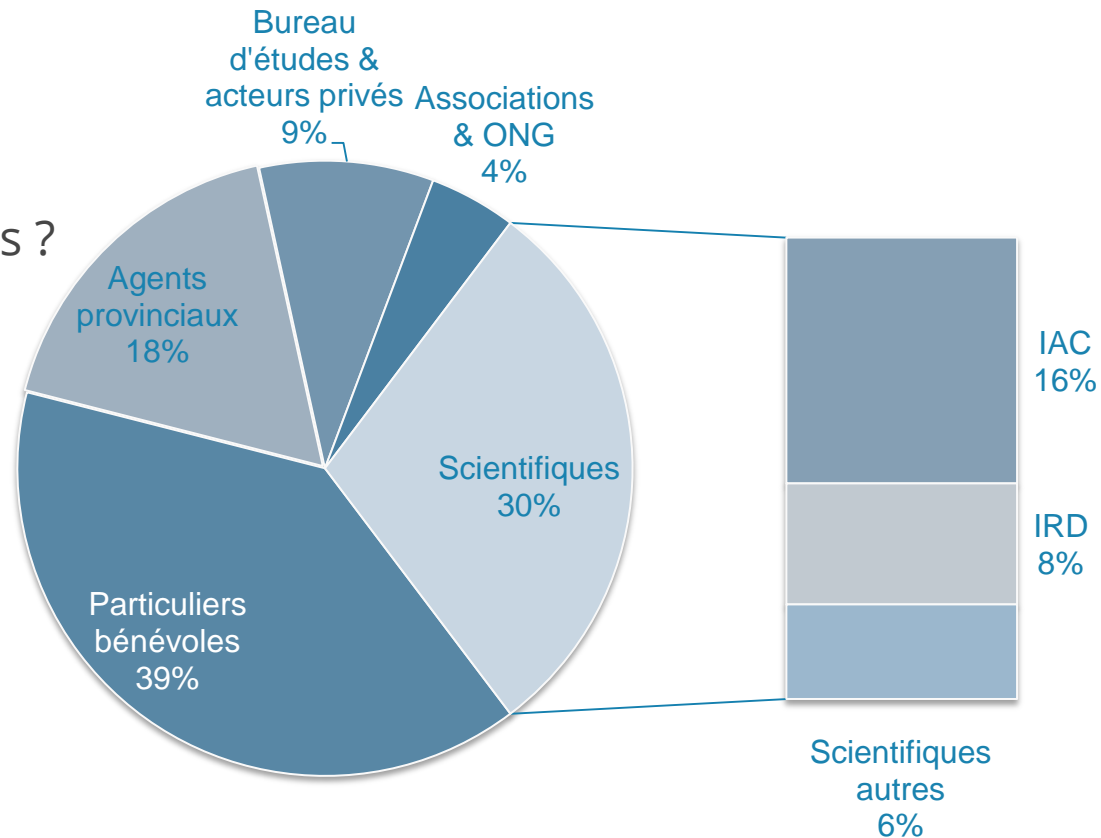
IAC, PZF ... ),

à Farino (Mairie),

au Parc de la Rivière Bleue,

à Pouembout (tribu de Ouaté),

à Hienghène (Dayu Biik)



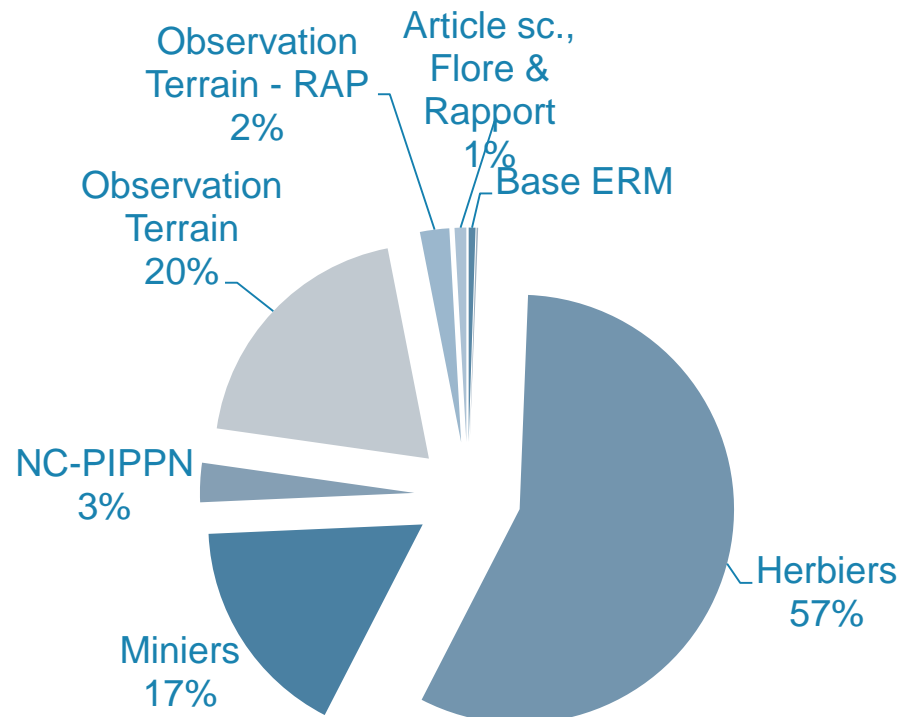
Sur les 833 espèces évaluées

37,089 occurrences (observations) intégrées

dont 5,757 occurrences d'espèces menacées fiabilisées

SOURCES DE DONNEES

~40



# 41%

D'ESPECES MENACEES

78 en Danger Critique d'extinction (CR) dont 10 jugées potentiellement éteintes lors des ateliers Liste rouge

- ⇒1 Plerandra (retrouvé à Pouembout)
- ⇒3 Pittosporum (dont 1 retrouvé à Haute-Téné, manque bernardii et leroyanum)
- ⇒1 Mezoneuron (retrouvé à l'île Ouen)
- ⇒1 Orchidée (Pachystoma pubescens)
- ⇒1 Polyscias et 1 Psychotria (Tiébaghi), 1 Brunoniella (Babouillat), 1 Sloanea (Canala, Ouassé)



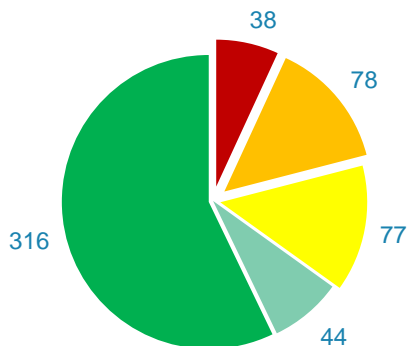
147 en danger (EN) et 119 Vulnérable (VU)

12% d'espèces n'ont pu être évaluées (DD)

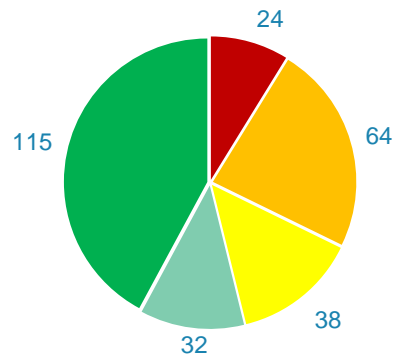
⇒ 67 pour raison taxonomique et 29 pour manque de données

# Dans quels milieux se trouvent les espèces menacées ?

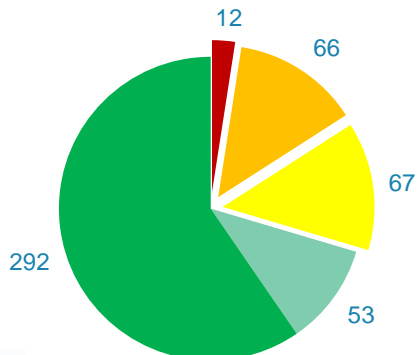
Forêt humide de basse à moy. altitude  
193 taxons menacés



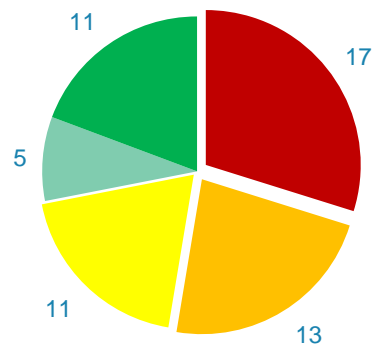
Maquis minier  
126 taxons menacés



Forêt et maquis d'altitude  
145 taxons menacés

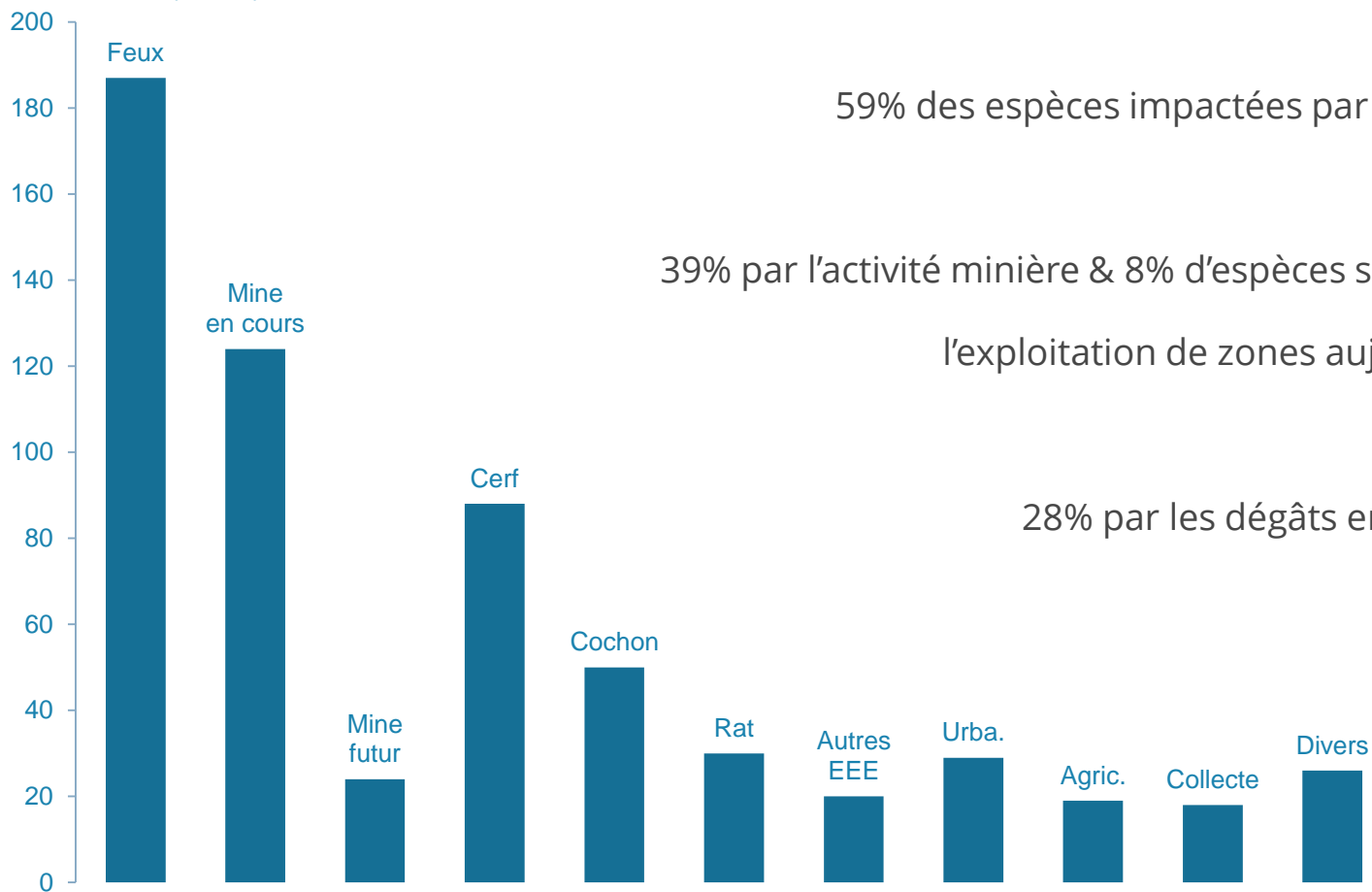


Forêt sèche  
41 taxons menacés



# Les menaces identifiées sur les espèces menacées

Nombre de taxons impactés par menace



59% des espèces impactées par les feux de brousse

39% par l'activité minière & 8% d'espèces supplémentaires par l'exploitation de zones aujourd'hui indemnes)

28% par les dégâts engendrés par le cerf

# Les actions de conservation

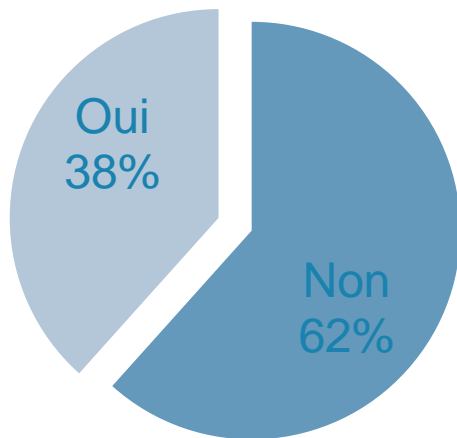
Sur les 343 espèces menacées :

69% sont présentes en province Nord

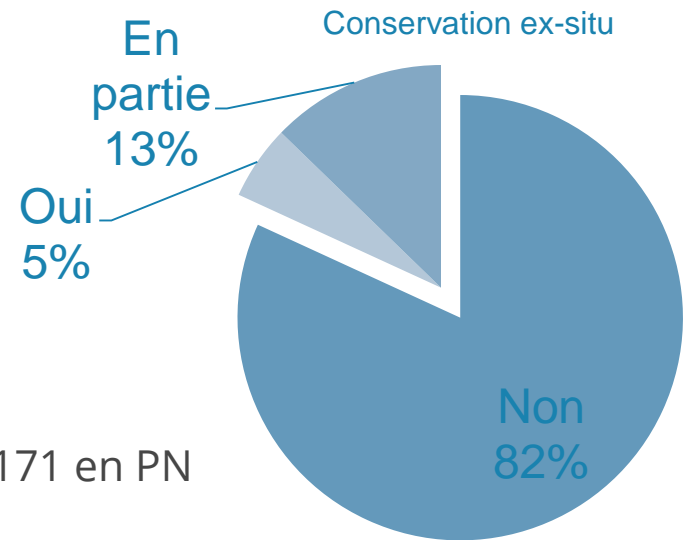
56% en province Sud

2% en province des Iles

83 sont règlementairement protégées en PS et 171 en PN



Présence en aires protégées



→ 82% des espèces menacées ne font l'objet d'aucune mesure de conservation ex-situ  
62% ne se trouvent dans aucune aire protégée



# Les actions de conservation

## Stratégie Mondiale pour la Conservation des Plantes : 2011-2020

En  
partie

Conservation ex-situ



Convention sur la  
diversité biologique

### Objectif 7 :

Au moins 75% des espèces végétales menacées connues sont conservées *in situ*.

### Objectif 8 :

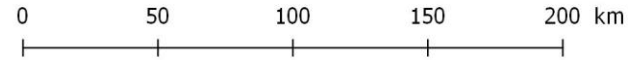
Au moins 75% des espèces végétales menacées sont conservées dans des collections *ex situ*, de préférence dans leur pays d'origine, et au moins 20% de ces espèces sont disponibles pour être utilisées dans des programmes de régénération et de restauration.

62%

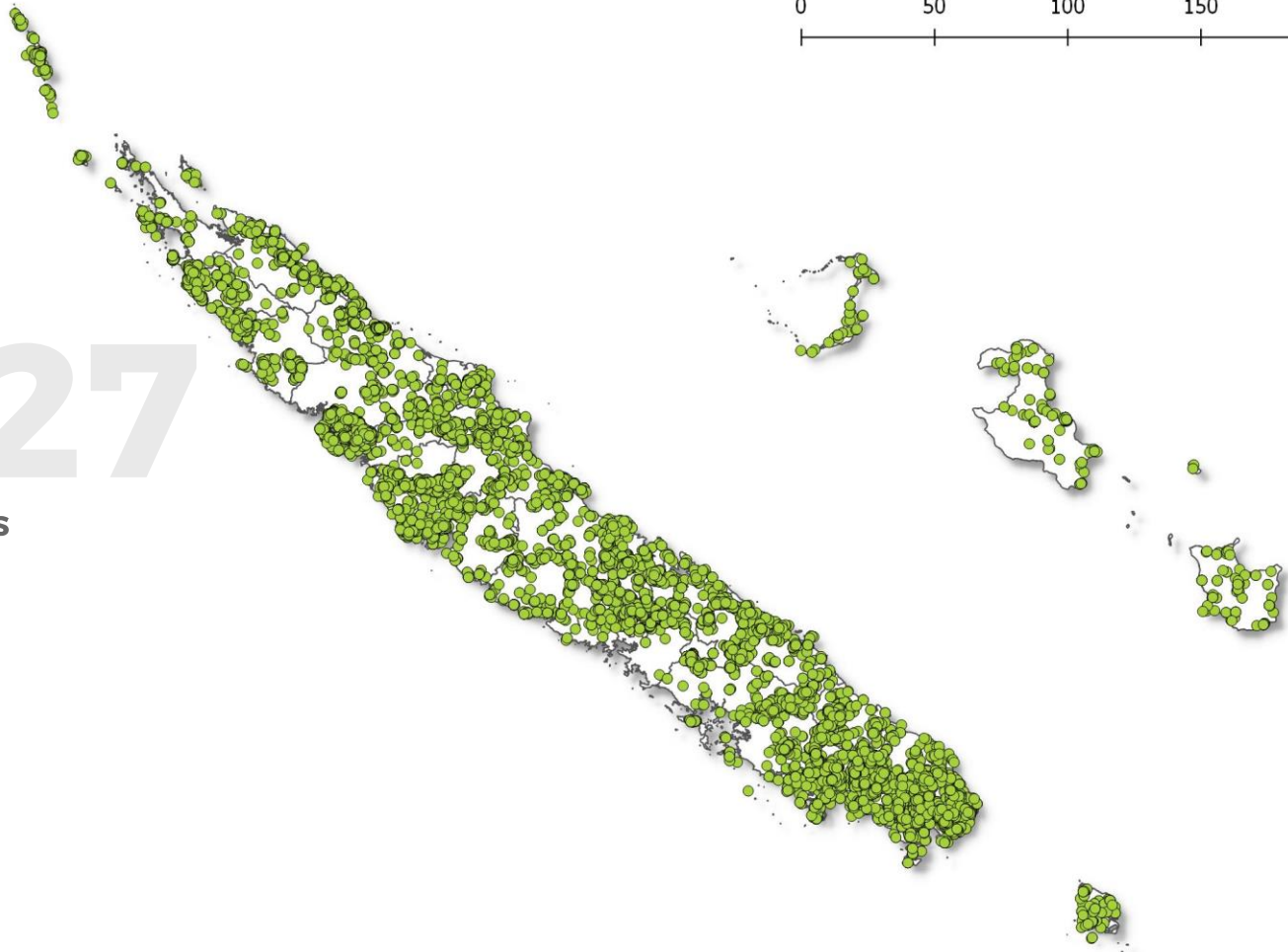
Présence en aires protégées

62% ne se trouvent dans aucune aire protégée  
d'aucune mesure de conservation ex-situ  
est l'objet

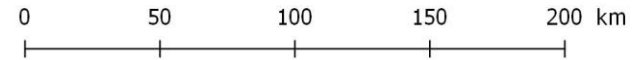
# Occurrences



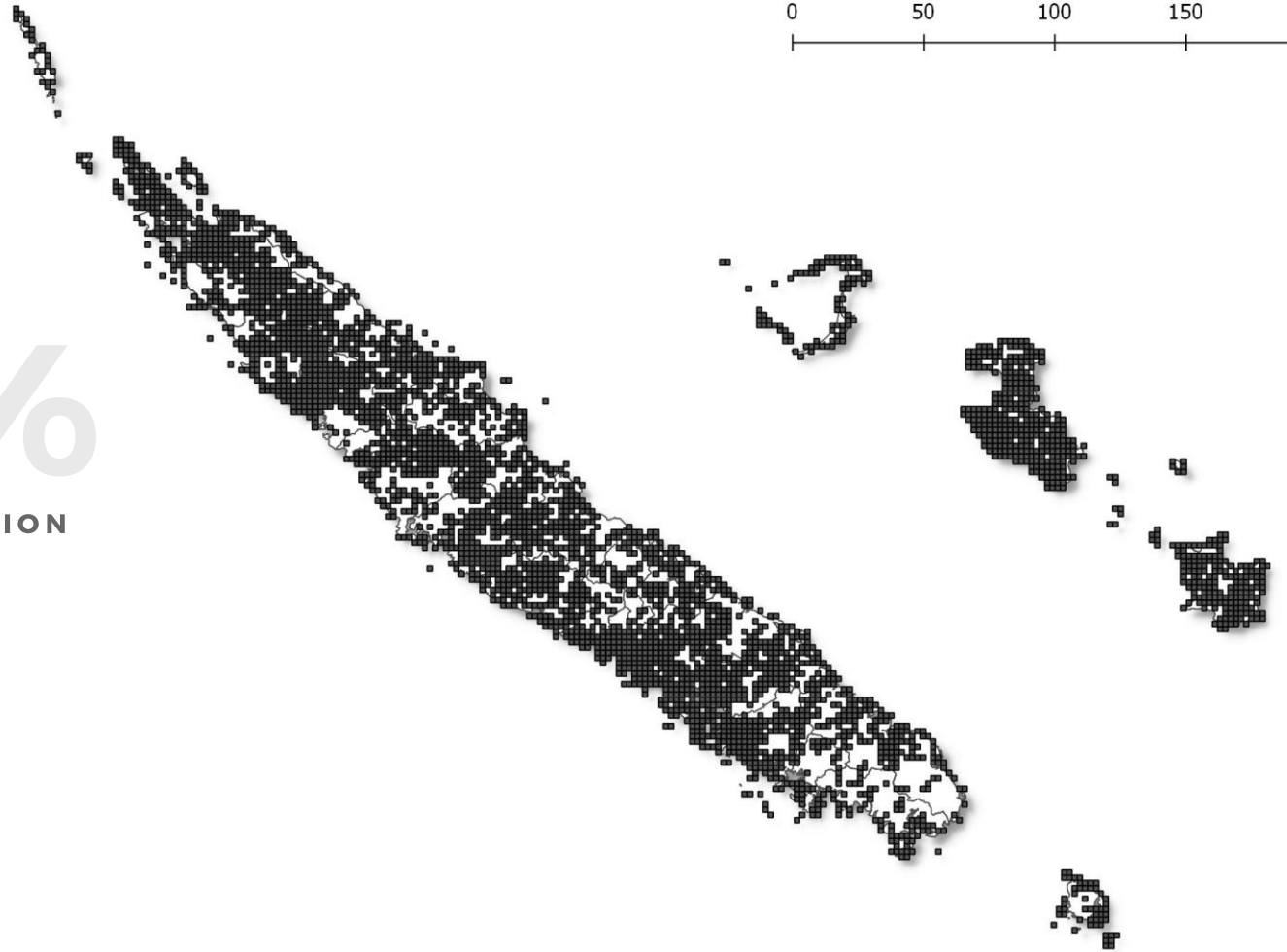
40,127  
OCCURRENCES



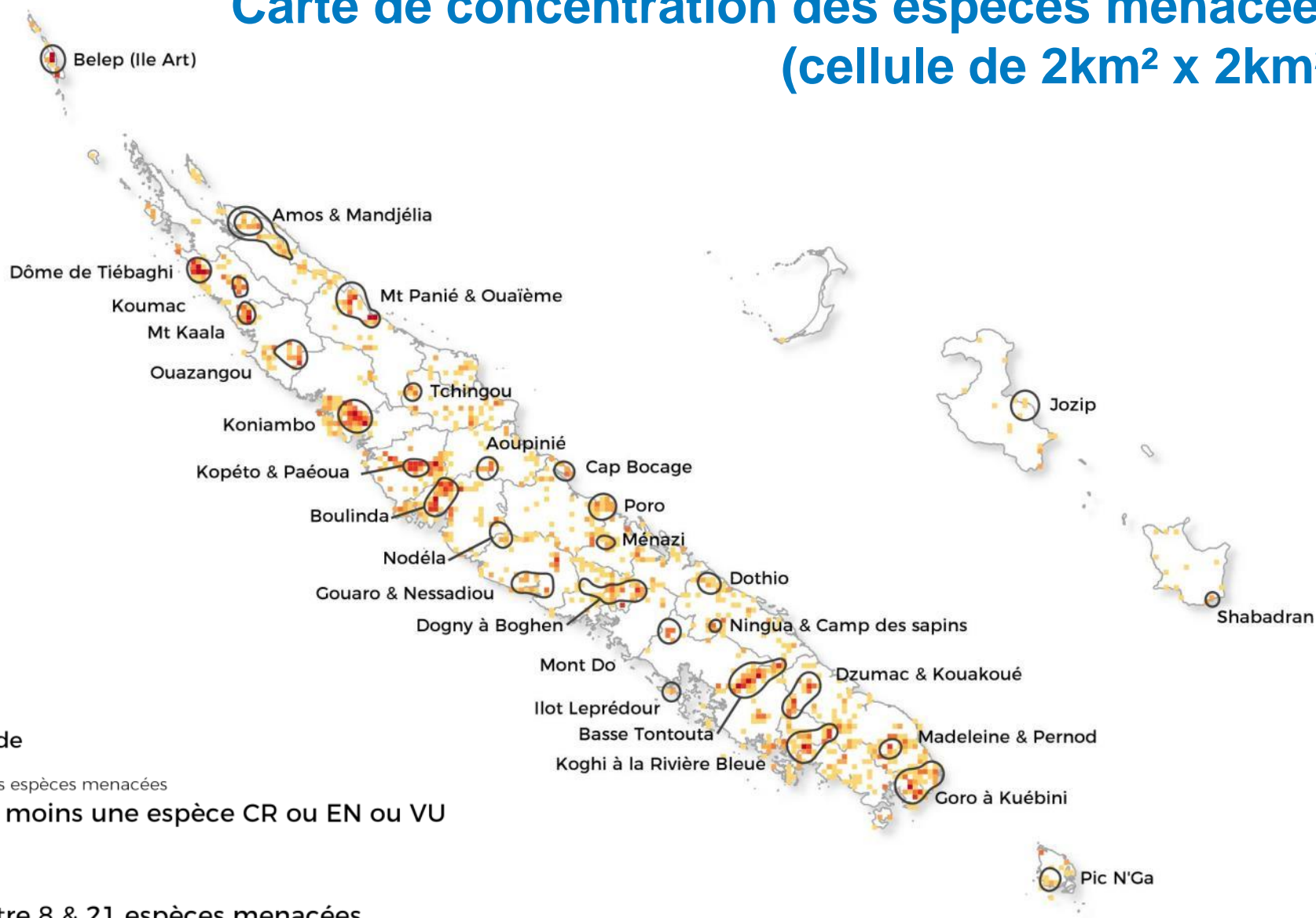
# Absence d'observations



66%  
SANS OBSERVATION



# Carte de concentration des espèces menacées (cellule de 2km<sup>2</sup> x 2km<sup>2</sup>)



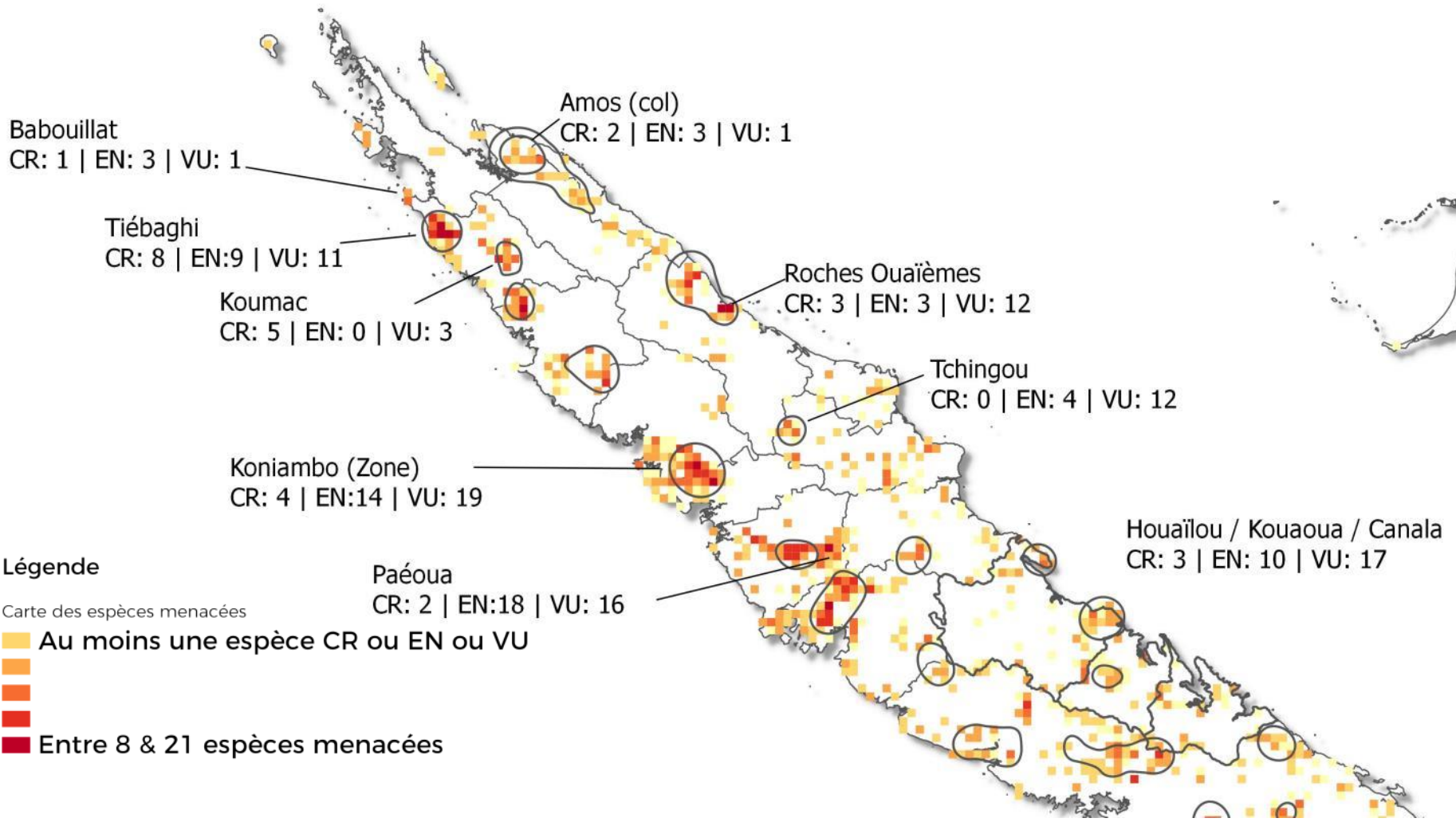
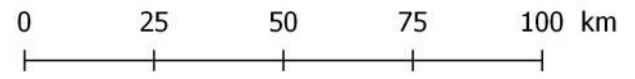
## Légende

Carte des espèces menacées

**Au moins une espèce CR ou EN ou VU**



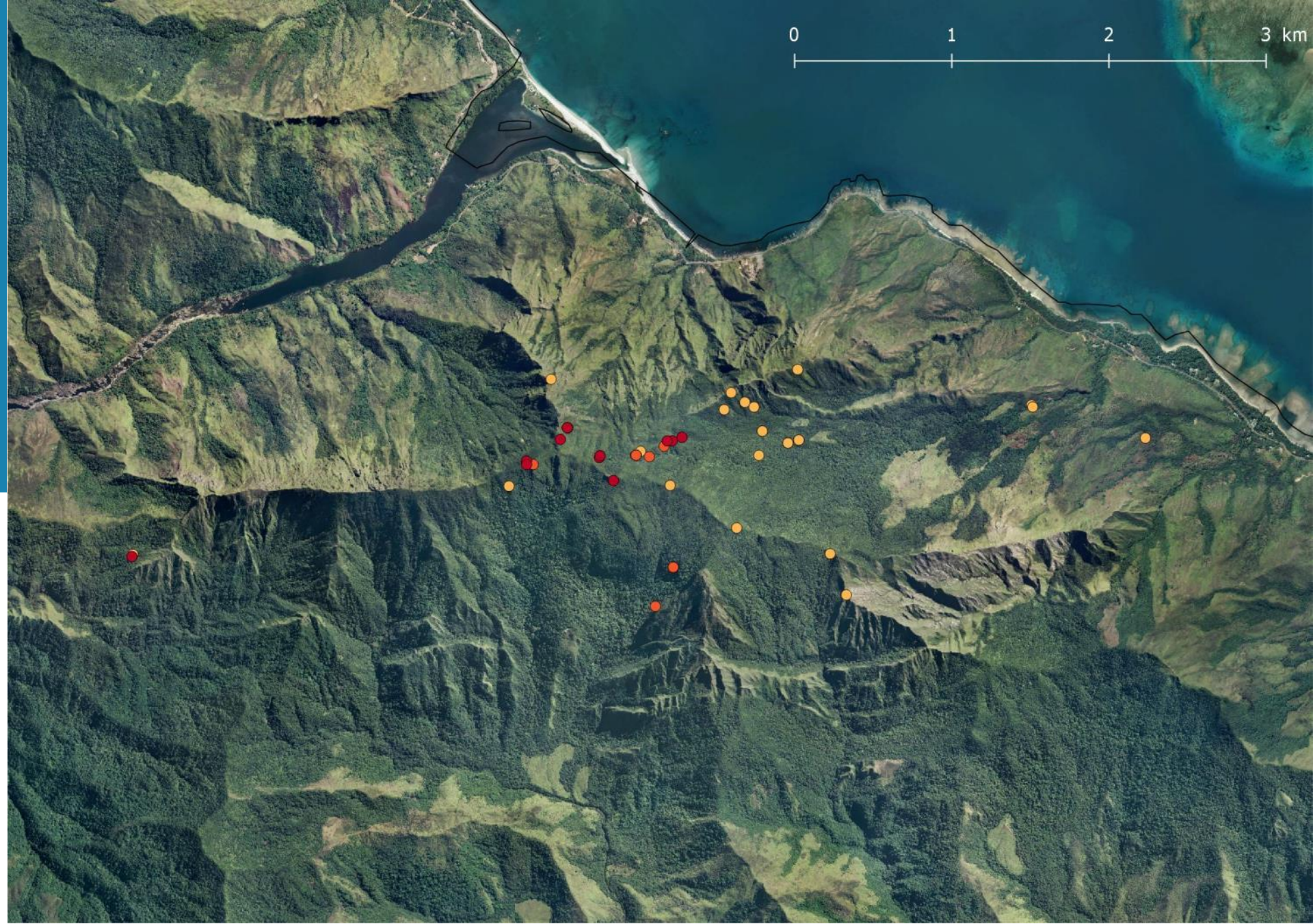
**Entre 8 & 21 espèces menacées**



**Légende**

Carte des espèces menacées

- Au moins une espèce CR ou EN ou VU
- 
- 
- 
- Entre 8 & 21 espèces menacées



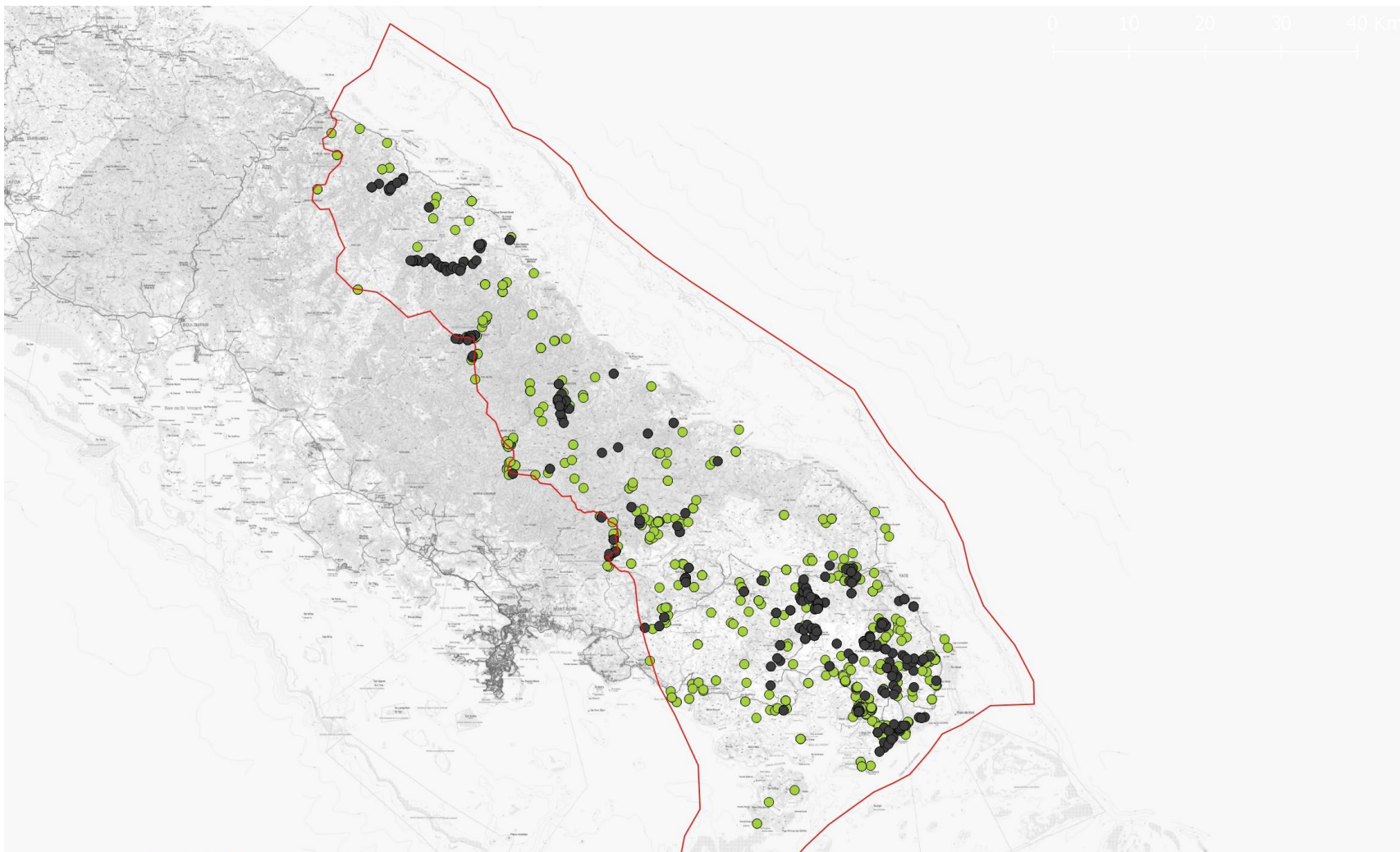
0 1 2 3 km

**Roches Ouaième: CR: 3 | EN : 3 | VU: 12**

0 1 2 3 km



**Belep: CR: 6 | EN : 6 | VU: 3**



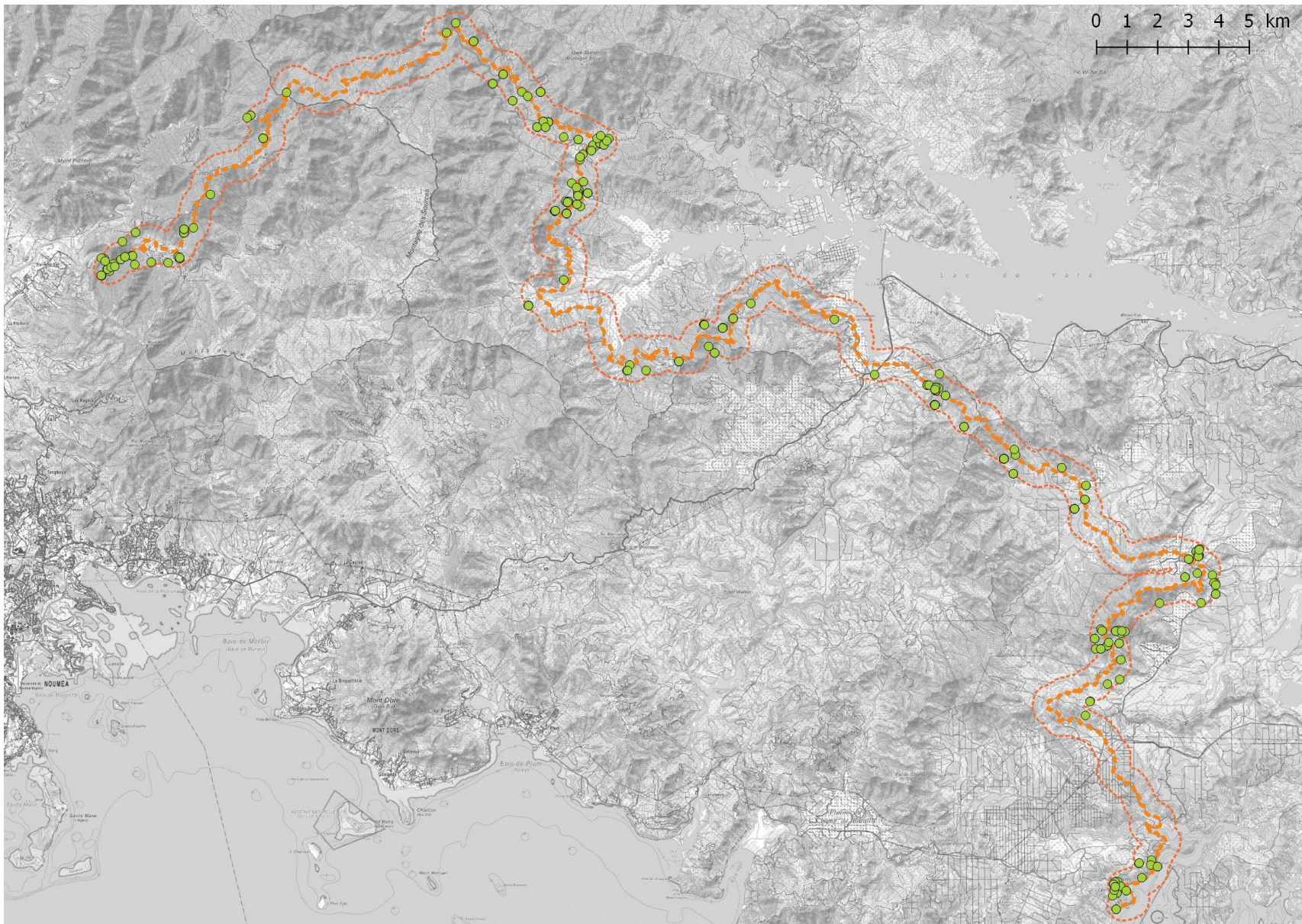
## Cartographie des occurrences menacées sur la zone d'étude RESCCUE

Données : Gouvernement de la Nouvelle-Calédonie, Occurrence de la flore menacée - RLA Flore NC

### Légende

- Perimetre RESCCUE
- Occurrence Statut IUCN Ancien
- occurrence RLA FLORE NC





## Diffusion des données Liste Rouge

Sur Endemia et site [www.iucnredlist.org](http://www.iucnredlist.org)

Livraison des données aux Provinces  
(1/an)

Retours aux contributeurs sur données  
Occurrences

Réponses à sollicitations diverses (KBA,  
RAMSAR, Dumbéa...)

Lien avec la Sécurité Civile : utilisation des  
données des occurrences CR-EN pour la lutte  
contre les incendies & analyse post-feux en cas  
d'ORSEC2



# Et ensuite ?

## IDENTIFIER

les espèces prioritaires en matière de conservation et prospection



Codes de l'environnement  
CITES  
Sécurité Civile  
...

## CONSEILLER

les gestionnaires pour orienter les actions de conservation de la flore



Plans de gestions  
Réseau d'aires protégées...  
  
Plan d'action « Espèces impactées par la mine »  
...

## MOBILISER

la communauté des botanistes pour poursuivre l'acquisition de la connaissance



Evaluation RLA 2020  
Prospection espèces disparues  
Et un besoin crucial en TAXONOMIE  
Exemple : 10% des espèces menacées sont *ined*.

## SENSIBILISER

le grand-public et les décideurs à la vulnérabilité de la flore néo-calédonienne



Expo  
Communication presse  
Temps de restitution aux acteurs locaux (comités de gestion, communes, associations....)

... vers une stratégie territoriale de conservation de la flore