

# Lancement de la Cartopartie



**GISday**  
2020



# Cartopartie



C'est une séance de quelques heures dans lequel des personnes se rencontrent pour réaliser un relevé pour créer ou compléter une carte d'une zone.



# Cartopartie dans le monde

GISday

littoral ENvironnement et Sociétés (IIFNSc) - IIMR 7266

Rechercher :



Recherche

Contact

Contribuer

Login

Français

+ ACCÈS DIRECT

ALUMNI

FAIRE UN DON



CAMPUS

Amiens

CAMPUS

Beauvais

CAMPUS

Rennes

CAMPUS

Rouen

GROUPE

UniLaSalle

ENARIATS

NOUS SOUTENIR

GEONG 2020



Terre & Sciences

Cartographier notre monde ensemble



Tasking Manager

EXPLORER LES PROJETS

APPRENDRE

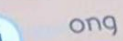
À PROPOS

Français

Se connecter

Créer un compte

hotosm.org



Mapathon : la cartographie au service des réfugiés d'Éthiopie

Accueil > Actualités > Mapathon : la cartographie au service des réfugiés d'Éthiopie

Vendredi 05 avril 2019

UniLaSalle est l'un des 17 établissements dans le monde à organiser un Mapathon. Les 16 autres Mapathons se déroulent ce vendredi 5 avril 2019 dans le cadre de la Nuit de la Géographie.

## Le projet Missing Maps

Le projet « Missing Maps » a pour objectif de cartographier ces zones du monde encore invisibles sur les cartes afin d'aider les acteurs de la solidarité internationale à intervenir plus efficacement en cas de catastrophe. Missing Maps est un projet international de cartographie collaborative fondé par Médecins sans frontières, les Croix-Rouge américaine et britannique et l'ONG spécialisée Humanitarian OpenStreetMap.

## CARTOGRAPHIER POUR LES PERSONNES EN DIFFICULTÉ

Faites partie d'une communauté mondiale mettant sur la carte les populations et lieux les plus vulnérables au monde pour soutenir l'aide humanitaire et le développement durable.

Commencer à cartographier

Rejoindre la communauté

94,2M

Bâtiments cartographiés

2,3M

Routes cartographiées (en km)

125,2M

Total des modifications de la carte

275,4K

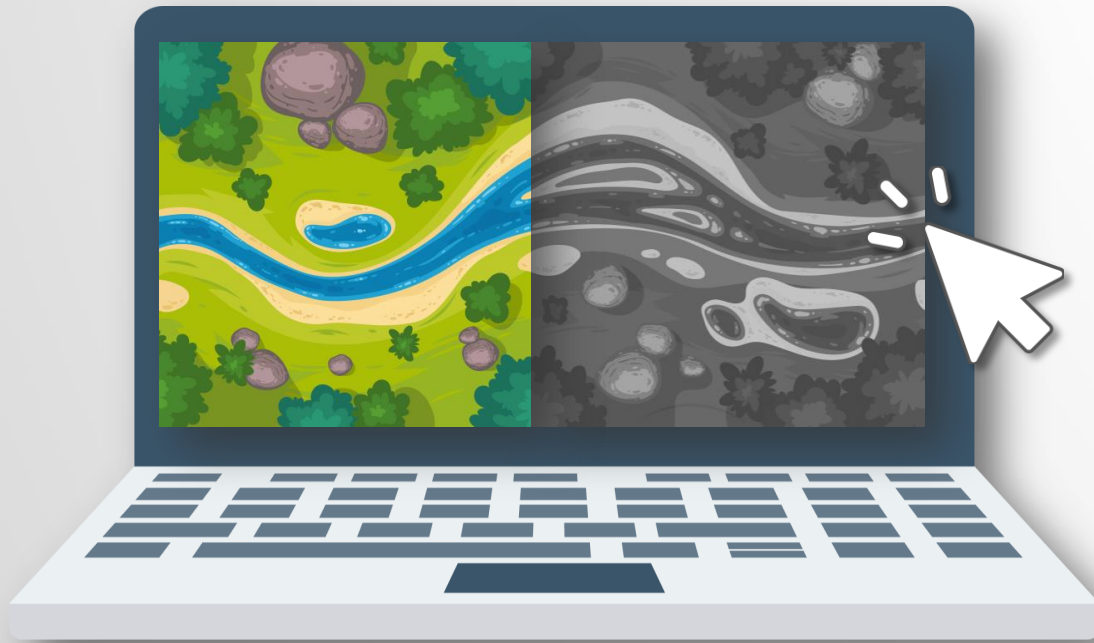
Nombre de contributeurs

92

Cartographes en ligne

# Proposition de Cartopartie

Digitalisation des rivières et des forêts

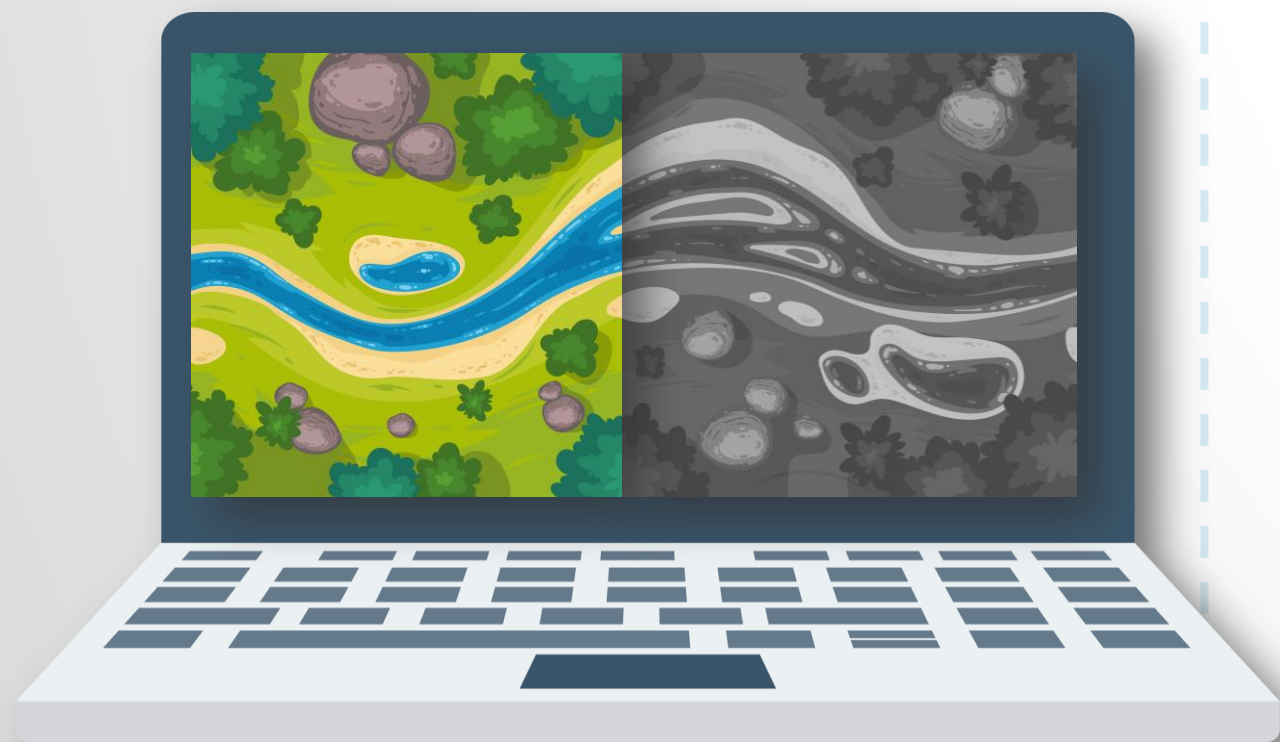


Relevé des bâtiments





# Digitalisation des rivières et forêts



Cartographier les rivières et les forêts récentes et de 1976.  
Pour voir l'historique des cours d'eau et l'évolution des forêts.



Régions Hydrographique prioritaire du territoire.



Un ordinateur et une connexion internet



# Relevé des bâtiments



Photographier les façades  
d'immeubles pour mettre à jour la  
base City GML 3D



Centre Administratif de la province  
Sud



Un téléphone



# QR code pour la Cartopartie QuickCapture

