

ATELIER 5: FOND CARTOGRAPHIQUE VECTORIEL

Production et diffusion



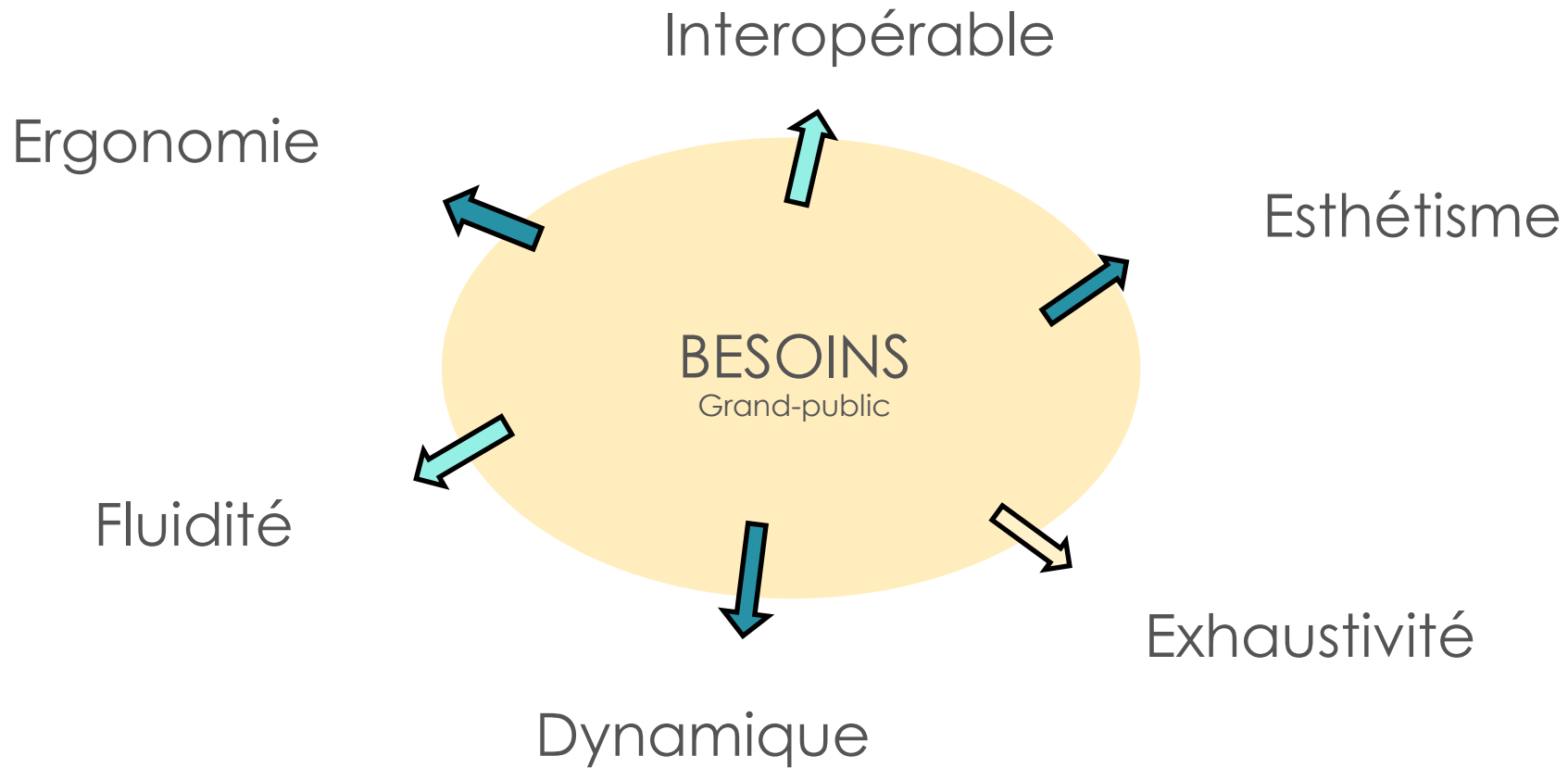
GISday
2019



OBJECTIFS DE L'ATELIER

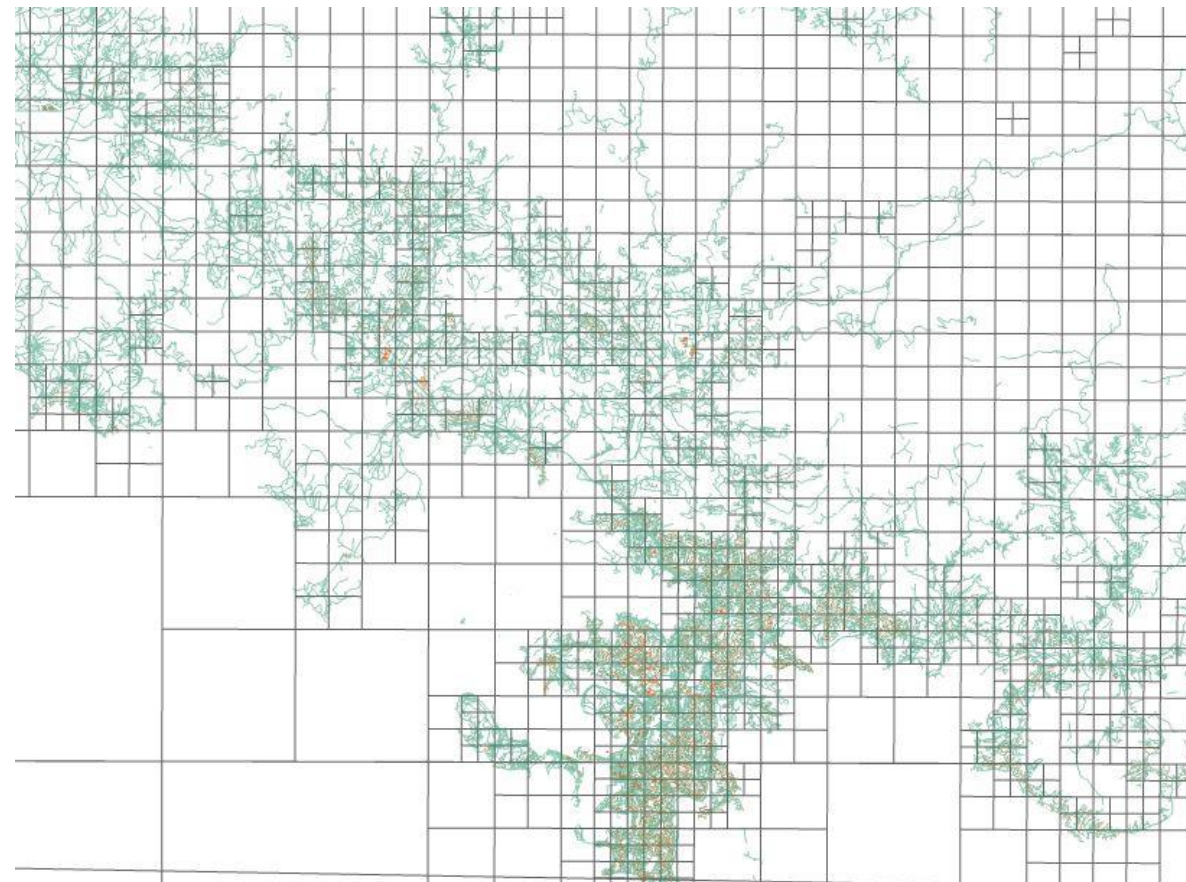
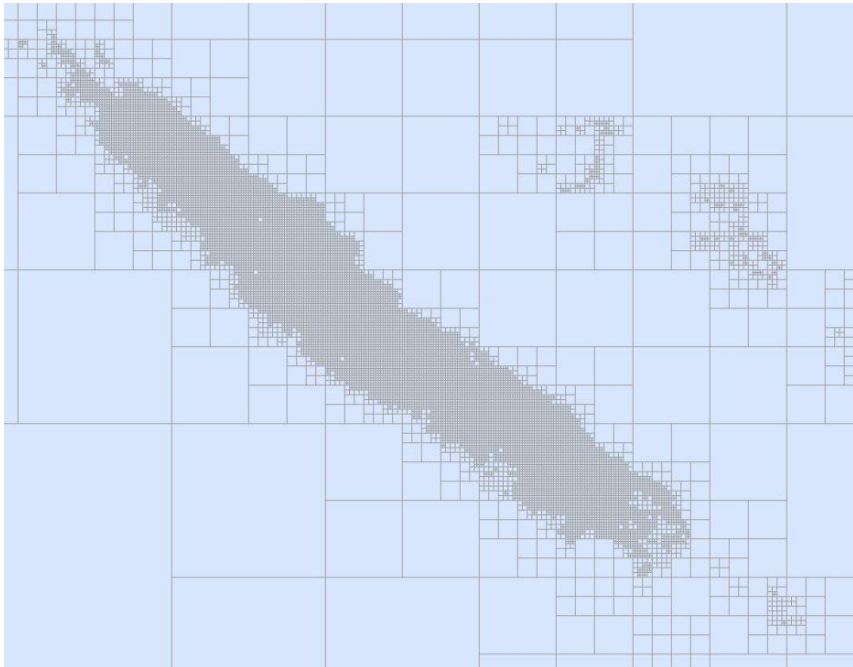
- Pourquoi un fond cartographique vectoriel?
- Principes du tuilage vectoriel et définition d'une procédure
- Comparatif, avantages et limites
- Cas pratique : de la conception à la diffusion d'une carte

POURQUOI UN FOND VECTORIEL?



PRINCIPES DU TUILAGE VECTORIEL

- INDEXATION INTELLIGENTE : PARTITIONNEMENT DE LA DONNÉE

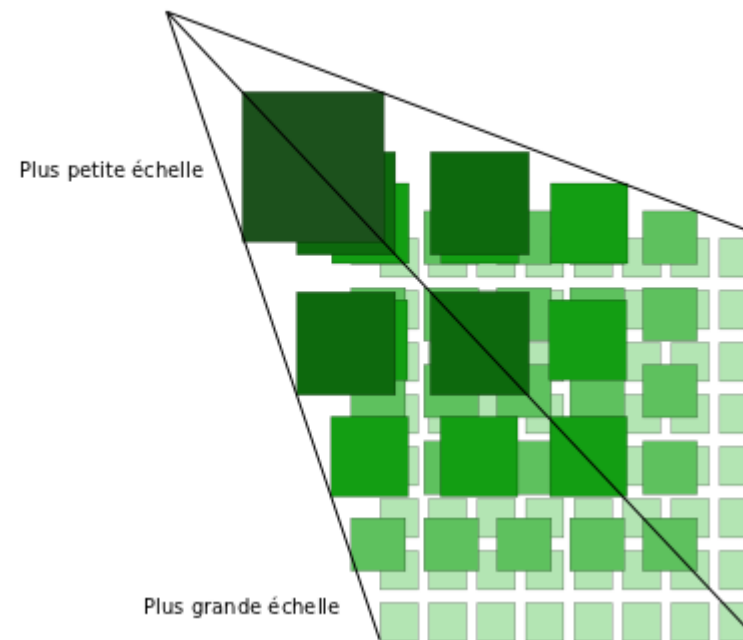


S DU TUILAGE VECTORIEL

Zoom	Échelle approximative
0	1 : 559 082 264
1	1 : 279 541 132
2	1 : 139 770 566
3	1 : 69 885 283
4	1 : 34 942 642
5	1 : 17 471 321
6	1 : 8 735 660
7	1 : 4 367 830
8	1 : 2 183 915
9	1 : 1 091 958
10	1 : 545 979
11	1 : 272 989
12	1 : 136 495
13	1 : 68 247
14	1 : 34 124
15	1 : 17 062
16	1 : 8531
17	1 : 4265
18	1 : 2133
19	1 : 1066
20	1 : 533
21	1 : 267

- MODE PYRAMIDALE & ECHELLES DOUBLES

Projection Web
Mercator Sphérique
(EPSG:3857)



COMPARATIF : PRODUCTION

SERVICE DE CARTE IMAGE
(BDTOPO-NC)



> 4 jours

Temps de calcul
et de diffusion



Volume de données



Hébergement

SERVICE DE TUILAGE VECTORIEL (FOND
CARTO. WEB)



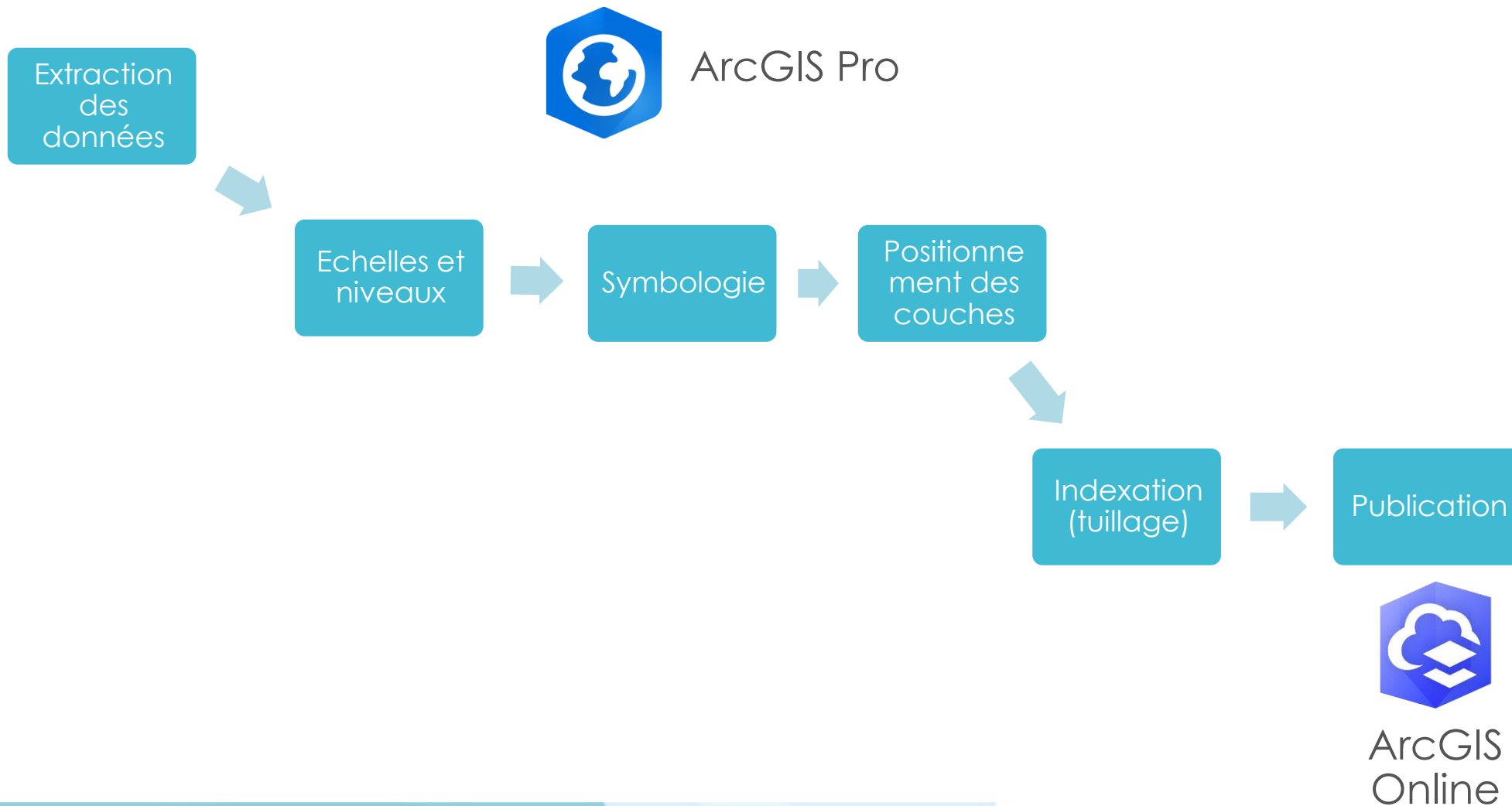
< 1 jour



AVANTAGES & INCONVENIENTS

- GÉNÉRALISATION DYNAMIQUE
 - SYMBOLOGIE ADAPTATIVE
 - GESTION DES ATTRIBUTS
 - AJUSTEMENT ET MISE À JOUR
- PERFORMANCES DU DISPOSITIF CLIENT
 - AIDE A LA CONCEPTION DE CARTES
 - Standard WEB MERCATOR (Incompatibilité GeoREP)
 - Ombrage vectoriel

DÉFINITION D'UNE PROCÉDURE



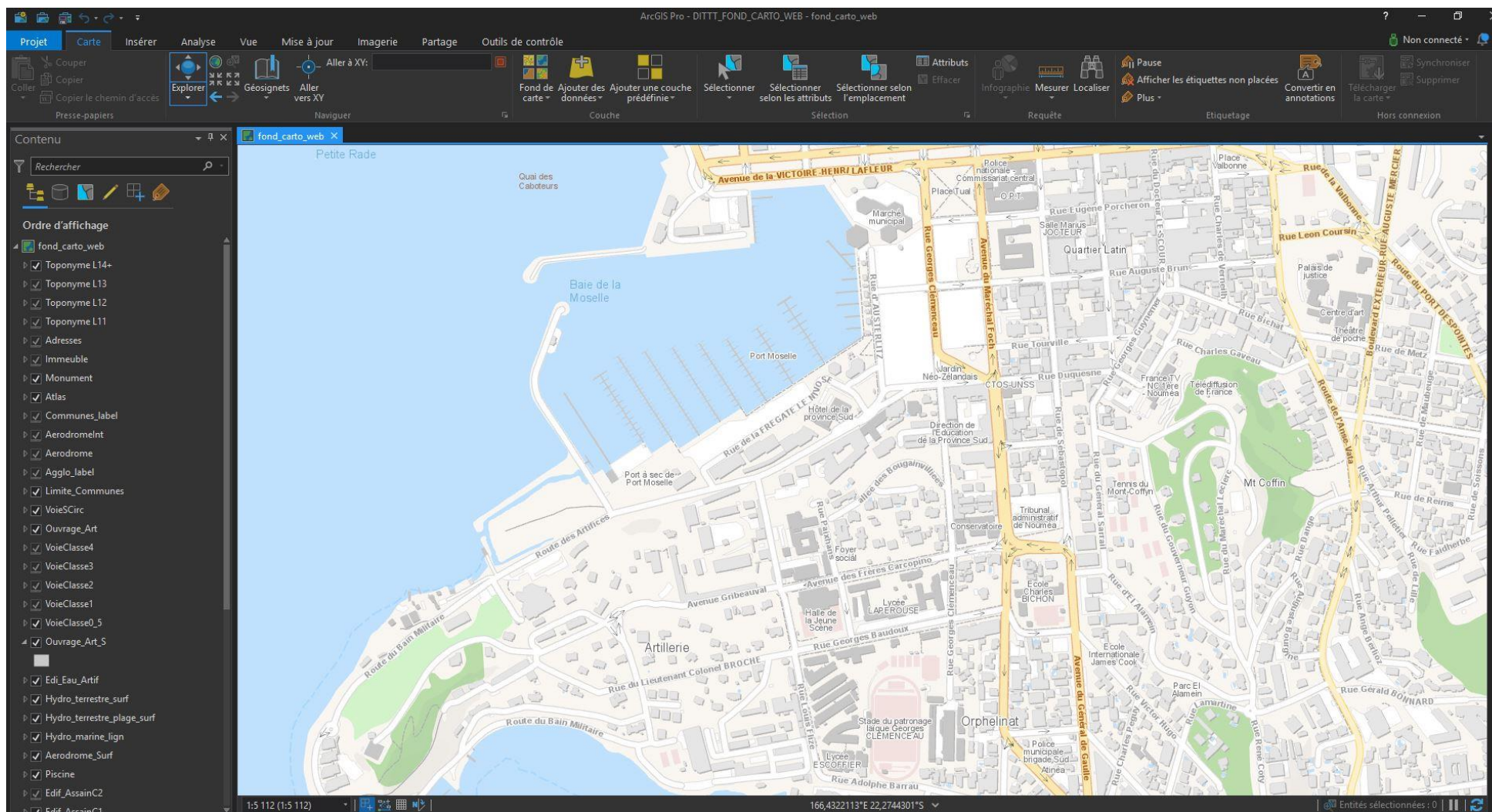
FOND CARTOGRAPHIQUE WEB



- SOURCES DITTT:
 - **BDTOPO-NC**
 - **BDROUTE-NC**
 - **BDADMIN-NC**
 - **BDAGGLO-NC**
- SOURCES PARTENAIRES:
 - **SERAIL: REFIL, ATLAS**
 - **COMMUNES: ADRESSAGE**
- AUTRES SOURCES: **CLASSIFICATION_RECIFSNC, RESERVES**



CAS PRATIQUE



FOND CARTOGRAPHIQUE VECTORIEL

DITTT – Service topographique
Bureau de la cartographie

thomas.menard@gouv.nc

