

GIS day

Journée du club géomatique de Nouvelle-Calédonie

Jeudi 16 novembre 2017



GISday



Programme de la matinée

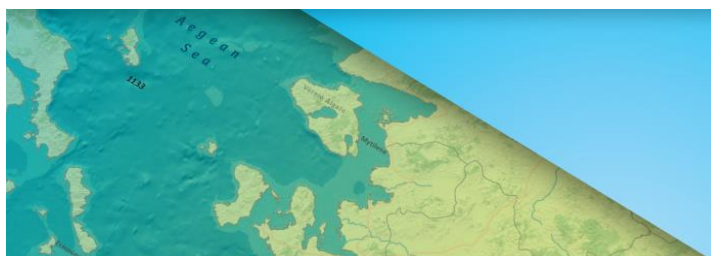
Dans l'amphithéâtre de la province Sud

7h30		<i>Petit-déjeuner d'accueil</i>		
		Province Sud : Nina Julié		
		Gouvernement de la Nouvelle-Calédonie : Bernard Deladrière		
8h		Discours d'accueil		Signature convention OPT-ENERCAL-GIE SERAIL : Philippe Gervolino – Jean-Michel Deveza - Maud Peirano
		Agenda de la journée : Xavier Sevin – Ifingo		
8h15	GNC - DTSI	Damien Buisson	Club Géomatique NC : déjà 2 ans d'existence !!!	Un retour sur la création les objectifs et les premières réalisations du Club Géomatique NC
8h30	SHOM	Mikael Le Gleau	Le portail d'information du SHOM	Le portail data.shom.fr permet à une grande communauté d'utilisateurs (services de l'Etat, collectivités publiques, entreprises, etc.) d'accéder aux données de référence du SHOM, décrivant l'environnement physique maritime, côtier et océanique. Ce portail leur permet également de rechercher, de consulter (visualiser) et d'accéder aux données géolocalisées du SHOM.
9h	GNC-DITT	Cyrille Dumas-Pilhou	Ouverture des données géographiques de la DITT	La récente évolution du catalogue des tarifs du service topographique de la DITT permet de rendre accessible librement et gratuitement un grand nombre de données géographiques numériques de référence. L'intervention s'attache à présenter les différents produits ouverts et l'outil de téléchargement associé. Elle aborde également les autres nouveautés du catalogue.
9h30	Direction de l'Aviation civile en Nouvelle-Calédonie (DAC-NC)	Sandra Salmon	L'activité drone en Nouvelle-Calédonie	L'activité drone est en plein essor des points de vue opérationnel et réglementaire en Nouvelle-Calédonie comme en France métropolitaine. En raison du transfert à la Nouvelle-Calédonie de la compétence de police et sécurité de la circulation aérienne intérieure, toutes les règles applicables en métropole ne sont pas de fait, applicables en Nouvelle-Calédonie ...
10h		<i>Pause-café et photo traditionnelle !</i>		
10h30	Ville de Nouméa	Moïse Clober	Besoins et gouvernance municipale des usages du drone	La Ville de Nouméa, au même titre que des collectivités territoriales de même taille a de plus en plus d'intérêt pour le drone pour répondre efficacement à des besoins en perpétuelle mutation. Il s'agit pour la Ville de se préparer en menant un état des lieux des besoins à court et plus long terme et en envisageant le meilleur scénario afin de concilier le triptyque besoin-organisation-cout.
11h	Province des Iles Loyauté	Julien Rannou	Présentation de la DSI et du SIG de la Province des Iles Loyauté	Présentation de la direction des systèmes d'information de la province des îles Loyauté. Mise en place d'un SIG "léger" pour répondre aux besoins courants des directions métiers avec le portail ArcGIS.
11h30	Ifingo	Xavier Sevin	Synthèse	Synthèse de la matinée et présentation du déroulement des ateliers de l'après-midi
	ONNC	Charlotte Ullmann		Présentation du 1 ^{er} hackathon de Nouvelle-Calédonie
11h45		OPT		Remise du prix concours Géophoto – Auxence Fafin
12h - 13h30		<i>Pause Déjeuner</i>		



Programme des ateliers

Atelier 1	Introduction à GéoEvent - Traitement flux de données en temps réel	Cet atelier propose une approche théorique et pratique de GeoEvent et des données en temps réel. Nous ferons dans une première partie une rapide présentation de l'outil GeoEvent. Dans une deuxième partie, nous présenterons des travaux réalisés sur GeoEvent consistant à: Récupérer un ou deux flux de données en temps réel disponible sur le web Effectuer des traitements géographiques et attributaires de cette donnée via GeoEvent Recouper cette donnée avec des donnée interne géolocalisées Publier le résultat de ces analyses sur une application cartographique Envoyer des alertes en temps réel à travers différent canaux	Gaëtan Vilette / Pierre Weiss - GNC- DTSI
Atelier 2	Présentation et conception de formulaires SURVEY 123	Présentation de l'outil d'acquisition de données Survey 123 qui permet de dématérialiser des formulaires intelligents de saisie terrain sur des outils mobiles de type smartphone et /ou tablette avec l'acquisition d'information géographique. Atelier de conception et publication de formulaires sur Portal for ArcGIS avec Survey 123 Connect en mode connecté/déconnecté.	Sophie Collin – Dominique Fleurot Province Nord
Atelier 3	Charte Internationale Espace et catastrophes majeures	Présentation sur la procédure d'activation et le rôle des divers entités	Céline Barre - GNC-DSCGR
Atelier 4	Evaluer l'état de santé d'écosystèmes prioritaires dans un contexte de changement climatique et d'érosion	Les forêts de nuages, remarquables au sein des forêts humides, sont particulièrement vulnérables au changement climatique et à l'érosion causée par les ongulés envahissants. Les premiers signes de leur déclin apparaissent en Nouvelle-Calédonie et les conséquences pourraient être très significatives, alors que les mesures de gestion sont encore au stade de la projection, voire des tout premiers tests. La télédétection offre des opportunités limitées mais significatives pour l'évaluation de l'état de ces forêts et le suivi de leur état de santé.	François Tron - Conservation International
Atelier 5	Stratégie Open Data	Stratégie Open Data au sein du GNC/Stratégie Open Data en Nouvelle-Calédonie/Le cas de collectivités métropolitaines	Xavier Sevin Bruno Ferrandis - Ifingo - GNC - Cellule Econum
Atelier 6	Utilisation de la télédétection pour l'étude de l'Evolution de la Fragmentation forestière	Comment évaluer l'étendue des forêts et leur évolution de façon efficace, reproductible et pérenne ? Une équipe de l'IRD en collaboration avec l'IAC et le CIRAD a développé une méthode d'observation innovante. Cette intervention montrera au-travers d'un exemple d'application de la télédétection, les possibilités du traitement de plusieurs images satellitaires très haute résolution spatiale (50 cm) pour l'observation de la fragmentation forestière en Calédonie.	Marc Despinoy - IRD
Atelier 7	Utilisation de postgis avec QGIS	Savoir utiliser la puissance du SQL avec Postgis pour réaliser des géo-traitements sur de gros volumes de données	Roman de Scorraile / Benoît Ducarouge - Province Sud



ENSEMBLE DES ATELIERS PROPOSES AU GIS DAY 2017

13h30 – 14h30

Atelier 2 session 1:
Présentation et
conception formulaire
SURVEY 123

SALLE
INFORMATIQUE
4A01

14h30 – 15h00

Atelier 2 session 2:
Présentation et
conception formulaire
SURVEY 123

Atelier 3 session 1:
Charte internationale
Espace et
catastrophes
majeures

Salle PS **4A2**

Atelier 4 session 1:
Evaluer l'état de santé
d'écosystèmes
prioritaires dans un
contexte de
changement climatique
et d'érosion

Atelier 3 session 2:
Charte internationale
Espace et
catastrophes
majeures

Atelier 7 session 1:
Utilisation de postgis
avec QGIS

Salle PS **RDC**

Atelier 1 session 1:
Introduction à
GéoEvent – Traitement
flux de données en
temps réel

Atelier 7 session 2:
Utilisation de postgis
avec QGIS

Atelier 6 session 1:
Utilisation de la
télédetection pour
l'étude de l'Evolution
de la Fragmentation
forestière

SALLE DE
REUNION DU
GOUVERNEMENT
(1^{er} étage)

Atelier 6 session 2:
Utilisation de la
télédetection pour
l'étude de l'Evolution
de la Fragmentation
forestière

Atelier 5:
Stratégie Open Data

15h30 – 16h30

16h30 – 17h30

