

*Pôle communication*  
*Tél : 24 66 40*

Mardi 11 avril 2019

## DOSSIER DE PRESSE

### **Kédia : Un site et deux applications mobiles pour favoriser les transports en commun et améliorer l'offre de déplacement**

#### **Historique : D'où vient Kédia**

Inscrite dans la démarche d'élaboration du schéma global des transports et de la mobilité (SGTMNC), la création de Kédia en Nouvelle-Calédonie a été identifiée comme un outil incontournable.

La Nouvelle-Calédonie, de par sa configuration et les enjeux économiques à venir, doit trouver des solutions pour le déplacement de ses populations de manière à poursuivre son développement tout en favorisant une certaine égalité d'accès aux activités et aux services, notamment pour les populations les plus éloignées qui sont freinées dans leur mobilité.

Aujourd'hui, bien qu'une offre de transport existe, les calédoniens ont recours massivement à l'usage de la voiture au détriment d'autres modes de déplacements, moins coûteux et plus respectueux de l'environnement.

Avec la modernisation du réseau de transport et le développement des offres de transports en commun, Kédia fait le pari de la mise en relation et de la coordination de l'ensemble des informations, pour que chacun dispose de toutes les alternatives aux transports routiers individuels, chaque fois que c'est possible

Kédia est au fond une idée simple : c'est exactement le genre de service qui répond à un besoin fondamental. Viendra un jour où l'on aura oublié que ce service n'existait pas encore et on se demandera comment on faisait avant.

#### **Kédia, c'est la réponse au quotidien des déplacements**

*Quelle est l'offre de transport autour de moi ?*  
*Quel est l'arrêt de bus le plus proche ?*  
*Quel est le prochain passage ?*

*Devrais-je effectuer un changement de ligne si je me rends à l'autre bout de la ville ?*

*Y-aura-t-il des perturbations sur mon trajet ?*

*Et si ma destination était plus longue, comment m'organiser ?*

*Devrais-je prendre le Rai, le Néobus, le Betico, Air-Calédonie ?*

Mettre à disposition du voyageur, depuis son smartphone, toute l'offre de transport disponible et immédiate pour se déplacer rapidement ou pour planifier un voyage, en utilisant plusieurs modes de transport successifs ; C'est l'objectif de Kédia

Plus qu'une application, Kédia est un service rendu à tous les Calédoniens pour favoriser les transports en commun et faciliter les déplacements au quotidien, pour tous et partout.

## **Kédia « facile et performant »**

Kédia, c'est un site internet et une application mobile facile à utiliser pour calculer son itinéraire en utilisant les transports en commun, en modes doux ou en voiture. Tous les transports en commun sont (ou seront) disponibles, y compris les moyens maritimes et aériens pour parvenir à sa destination, depuis l'endroit où l'on se trouve, et pour l'ensemble de la Nouvelle-Calédonie.

Kédia propose aussi aux usagers un service d'informations concernant les perturbations du réseau *via* un système d'alertes en ligne où directement sur son smartphone.

L'objectif de Kédia est de faciliter la vie de l'utilisateur, quelle que soit sa localisation, sa situation ou sa destination. L'application est accessible depuis son mobile (IOS ou Android) ou sur Internet via le site [www.kedia.nc](http://www.kedia.nc).

Parmi les options discrètes mais fondamentales, chacun pourra mesurer le bilan carbone de ses déplacements.

## **Kédia : une solution évolutive**

Kédia propose dès à présent une cartographie précise (basée sur les cartes officielles de Nouvelle-Calédonie avec les lieux-dits et les points remarquables) et intègre également l'ensemble des transports en commun disponibles avec les horaires et les lieux de prise en charge.

D'ici quelques mois, Kédia intégrera d'autres réseaux comme le Néobus, Ieneic (*liaison maritime lifou-tiga*) ou Seabreeze (*liaison maritime Koumac-Poum-Belep*), et permettra aux usagers de disposer en fin d'année des informations en temps réel.

En 2020, l'ambition sera de prendre en compte le paiement en ligne de manière à ce que l'utilisateur ne paye qu'une fois pour tout son voyage.

Kédia intégrera tous les usagers y compris les personnes à mobilité réduite qui bénéficieront de l'information sur les bus adaptés.

## Kédia est un outil d'aide à la modernisation du réseau

En digitalisant toutes les offres de déplacement et en mesurant les flux de passagers, Kédia offrira aux opérateurs et aux acteurs du déplacement un outil d'aide à l'optimisation et à la coordination de leurs réseaux permettant ainsi d'améliorer l'offre de transport aux usagers.

Les modes de transports alternatifs ne seront pas en reste puisque le covoiturage ou encore les pistes cyclables seront notamment proposés dans le parcours de déplacement.

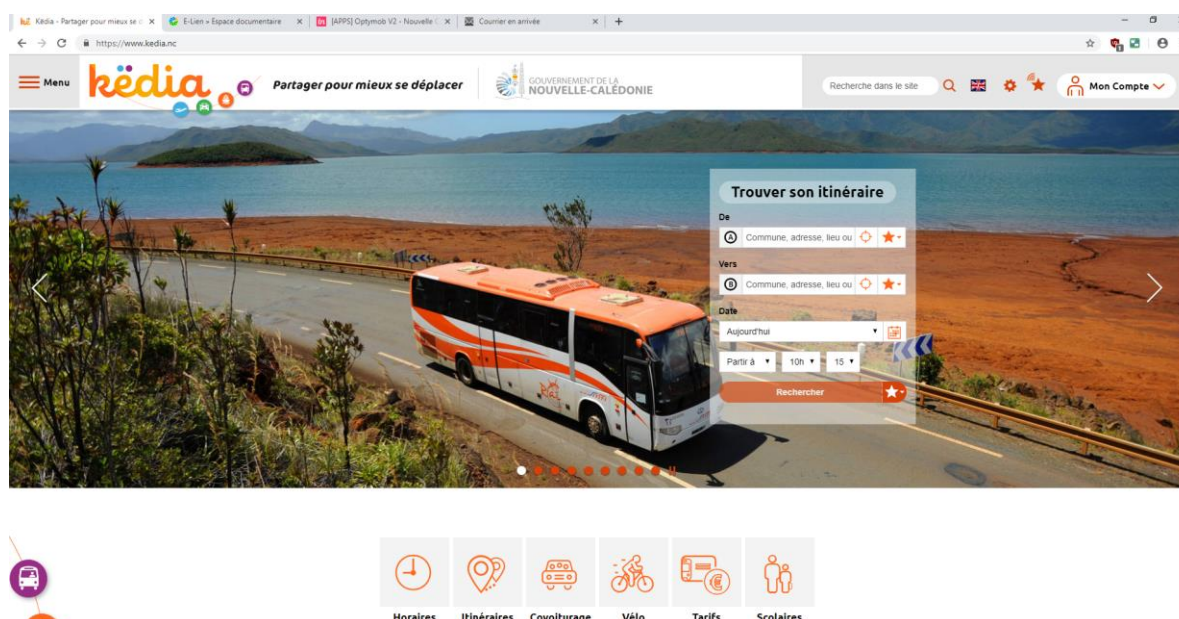
Kédia a vocation à devenir l'outil incontournable, au centre d'un réseau de partenaires qui place l'utilisateur au cœur de l'offre de déplacement.

### Kédia en bref

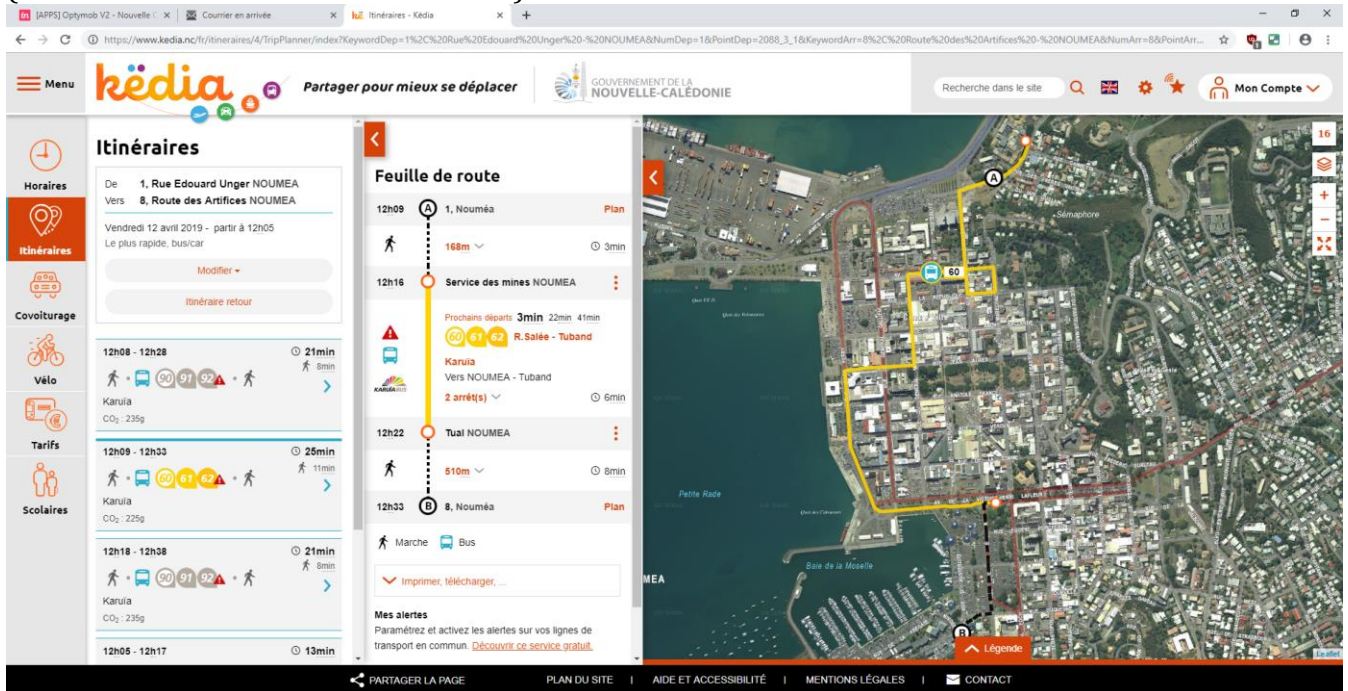
- [www.kedia.nc](http://www.kedia.nc)
- Kédia sur votre téléphone avec les applications mobiles pour IOS et Android en le téléchargeant depuis votre store habituel

## Annexes

Site internet : [www.kedia.nc](http://www.kedia.nc)



(Scenario de recherche VDT vers GNC)



## Applications mobiles

Ici capture d'écran applications mobiles

